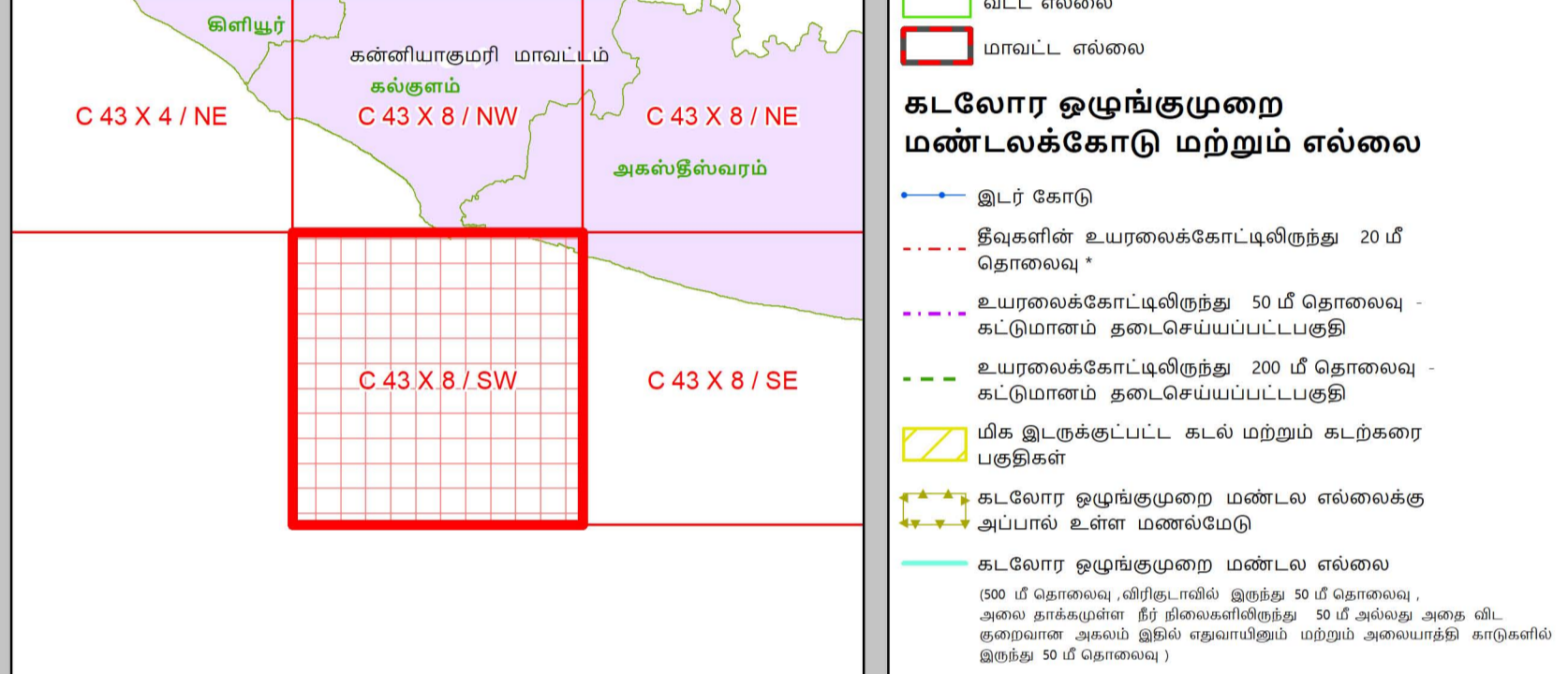
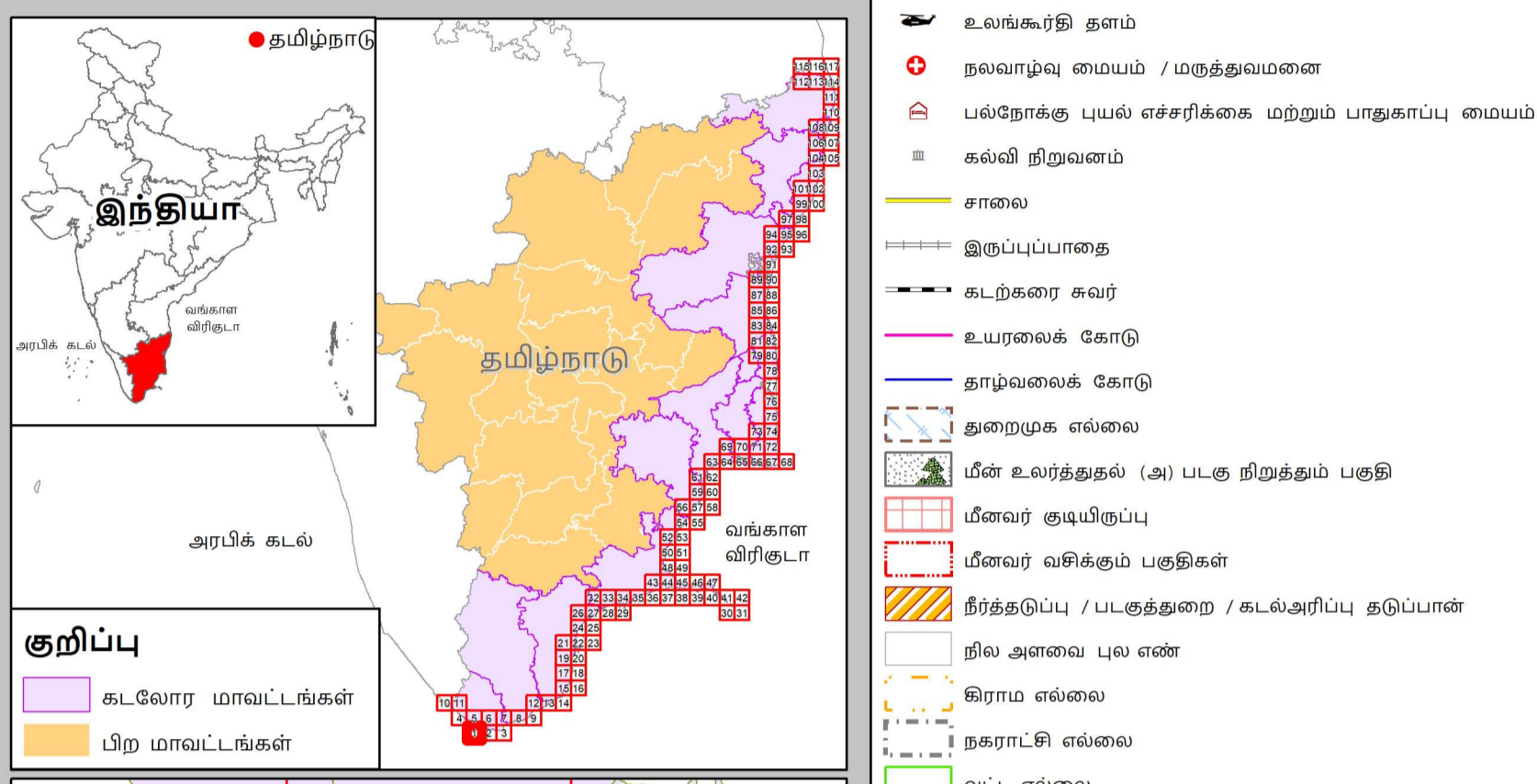


தமிழ்நாடு கடற்கரை மண்டல மேலாண்மை வரைவுத்திட்டம்

கன்னியாகுமரி மாவட்டம்

நிலவரைபட எண்: C 43 X 8 / SW

பதிப்பு: ஜூன், 2023 கோட்டுச்சட்டம் :- UTM தரவு :- WGS 1984 வரைபட எண்: த.நா 1



கடலோர ஒழுங்குமுறை மண்டல எல்லை

- இடர் கோடு
- தீவுகளின் உயரவைக்கோட்டிலிருந்து 20 மீ தொலைவு
- உயரவைக்கோட்டிலிருந்து 50 மீ தொலைவு - கடற்கரையோட்டிலிருந்து
- உயரவைக்கோட்டிலிருந்து 200 மீ தொலைவு - கடற்கரையோட்டிலிருந்து
- மிக இடருக்குட்பட்ட கடல் மற்றும் கடற்கரை பகுதிகள்
- கடலோர ஒழுங்குமுறை மண்டல எல்லைக்கு அப்பால் உள்ள மண்டலமேடு
- கடலோர ஒழுங்குமுறை மண்டல எல்லை 500 மீ தொலைவு வரையில் இருந்து 50 மீ தொலைவு வரையில் உள்ள மண்டலமேடு
- கடலோர ஒழுங்குமுறை மண்டலம் - I (அ)
- கடலோர ஒழுங்குமுறை மண்டலம் - II (ஆ)
- கடலோர ஒழுங்குமுறை மண்டலம் - III (அ)
- கடலோர ஒழுங்குமுறை மண்டலம் - III (ஆ)
- கடலோர ஒழுங்குமுறை மண்டலம் - IV (அ)
- கடலோர ஒழுங்குமுறை மண்டலம் - IV (ஆ)

தரவு ஆதாரம்

- 1) தேசிய கடலோர நிலைத்திட்ட மேலாண்மை மையம்
- 2) உயரவைக்கோடு, தாழ்வலைக்கோடு
- 3) கடலோர ஒழுங்குமுறை மண்டலம் - I (அ)
- 4) உள்நாட்டு அமைப்புகள்
- 5) கல்கத்தா விளக்கம், சாலை, கடற்கரை சுவர், நீர்த்தடுப்பு / படகத்தறை / கடல் அரிப்பு தடுப்பான்
- 6) இந்நிலை நில அளவைத் துறை
- 7) இடர் கோடு
- 8) சுற்றுச்சூழல் மற்றும் காலநிலைமாற்றத்துறை
- 9) தீர்மான எல்லைகள்
- 10) உள்நாட்டு அமைப்புகள்
- 11) உயரவைக்கோடு, தாழ்வலைக்கோடு, மருத்துவமனை, உலங்குறி தளம், பல்நோக்கு புயல் எச்சரிக்கை மற்றும் பாதுகாப்பு மையம், கல்வி நிறுவனம், மீன்பிடி படகுகள் இறங்குதளம், பெரிய மீன்பிடி துறைமுகம்,
- 12) மீன் உலர்த்துதல் (அ) படகு நிறுத்தும் பகுதி
- 13) மீனவர் குடியிருப்பு
- 14) மீனவர் வசிக்ளம் பகுதி
- 15) துறைமுக எல்லை முத்தியன்

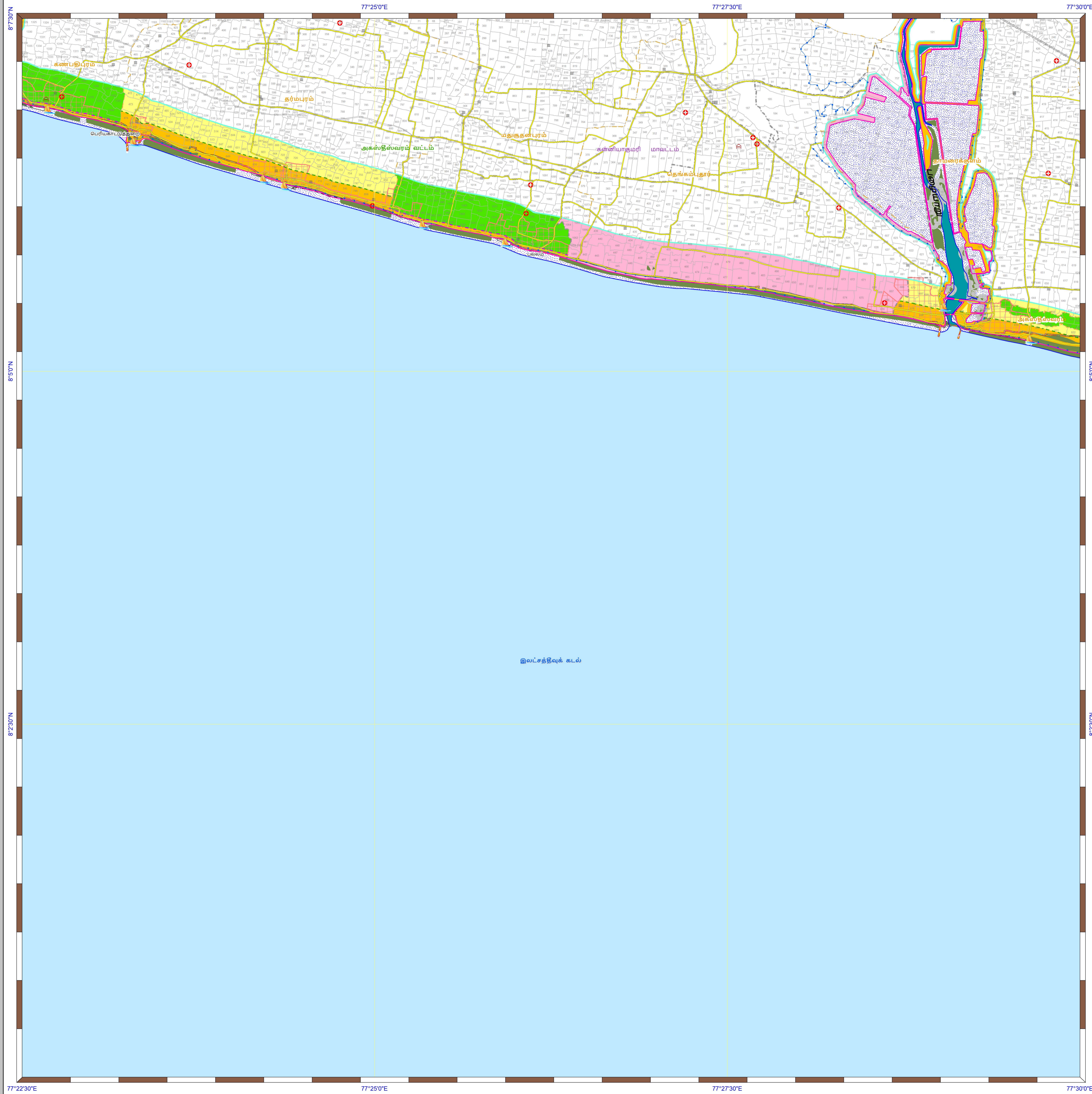
கடலோர ஒழுங்குமுறை மண்டல அறிவிப்பு 2019 -ன் படி தயாரிக்கப்பட்டது

தயாரித்தது

NCSCM

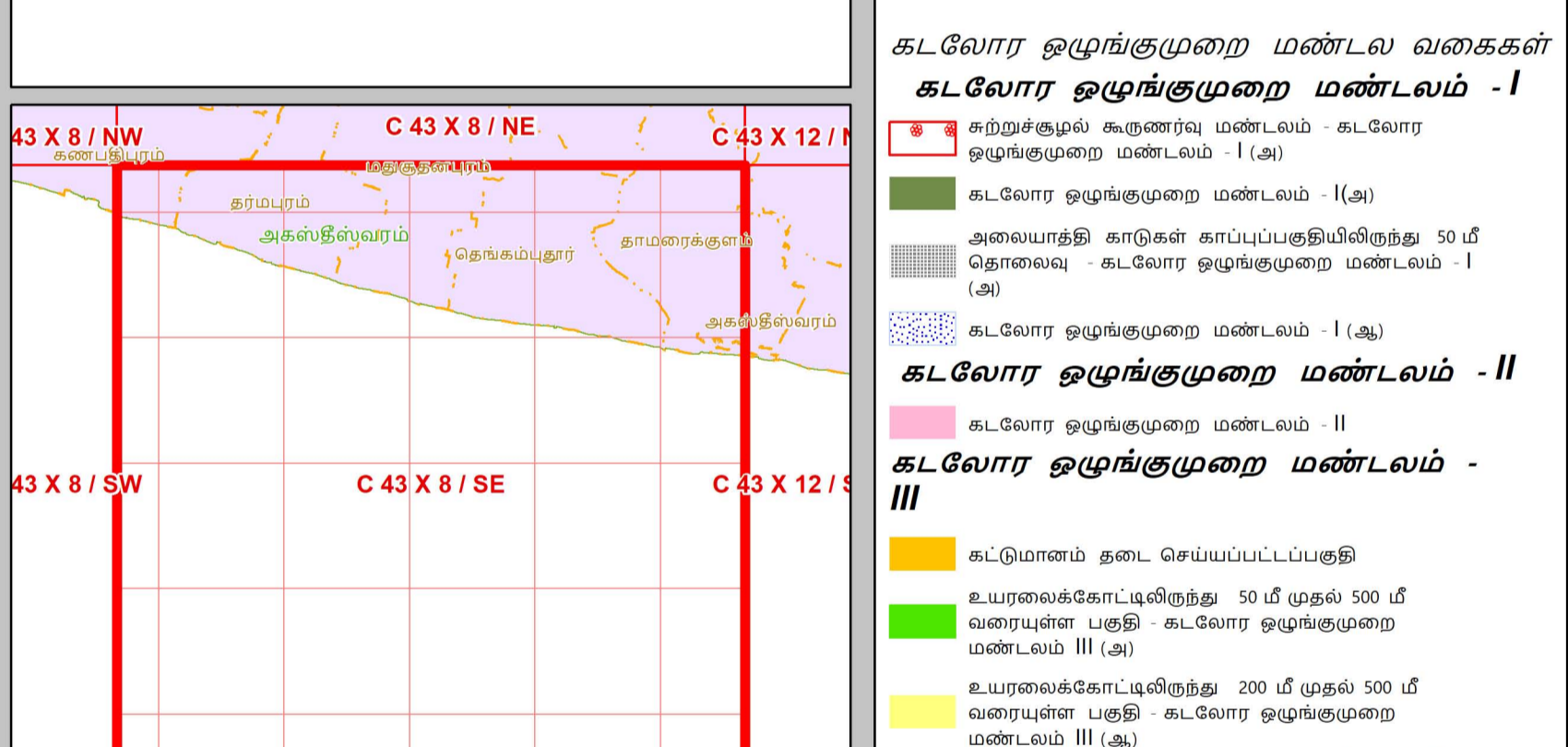
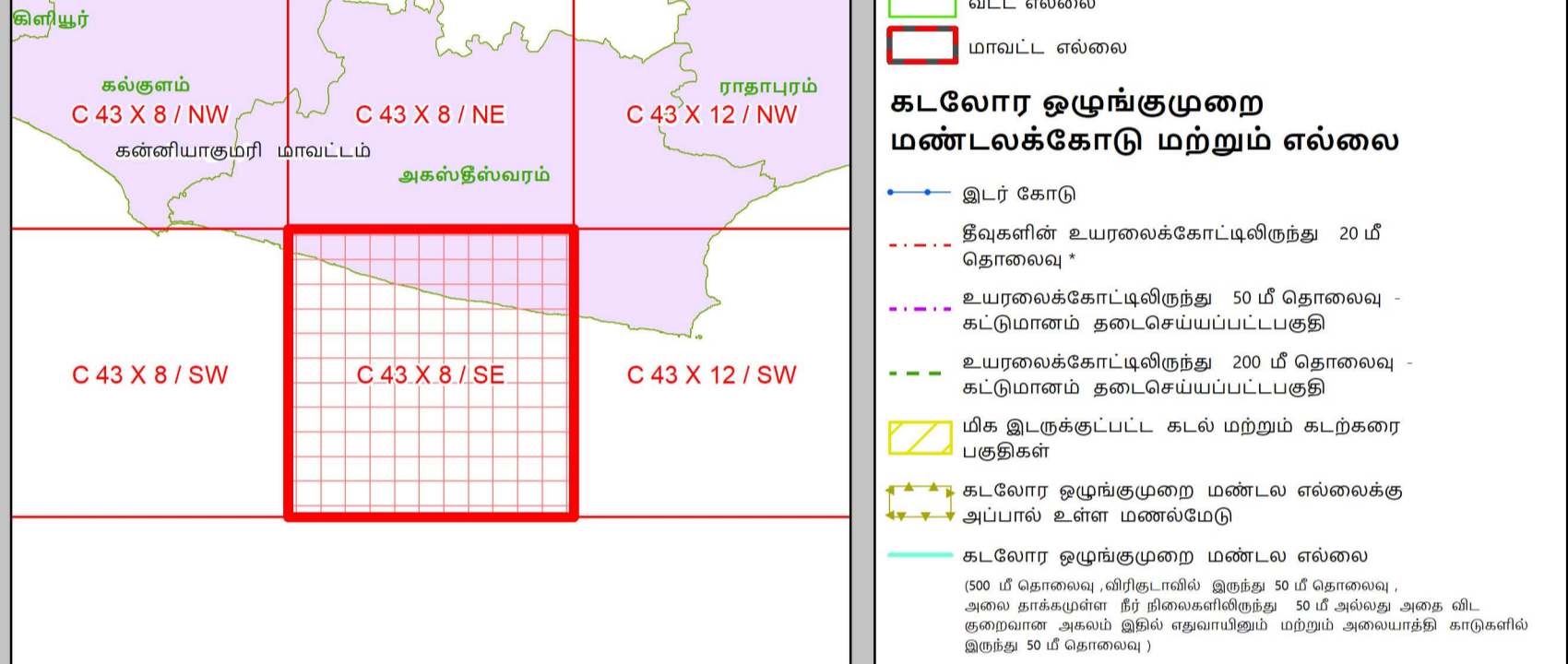
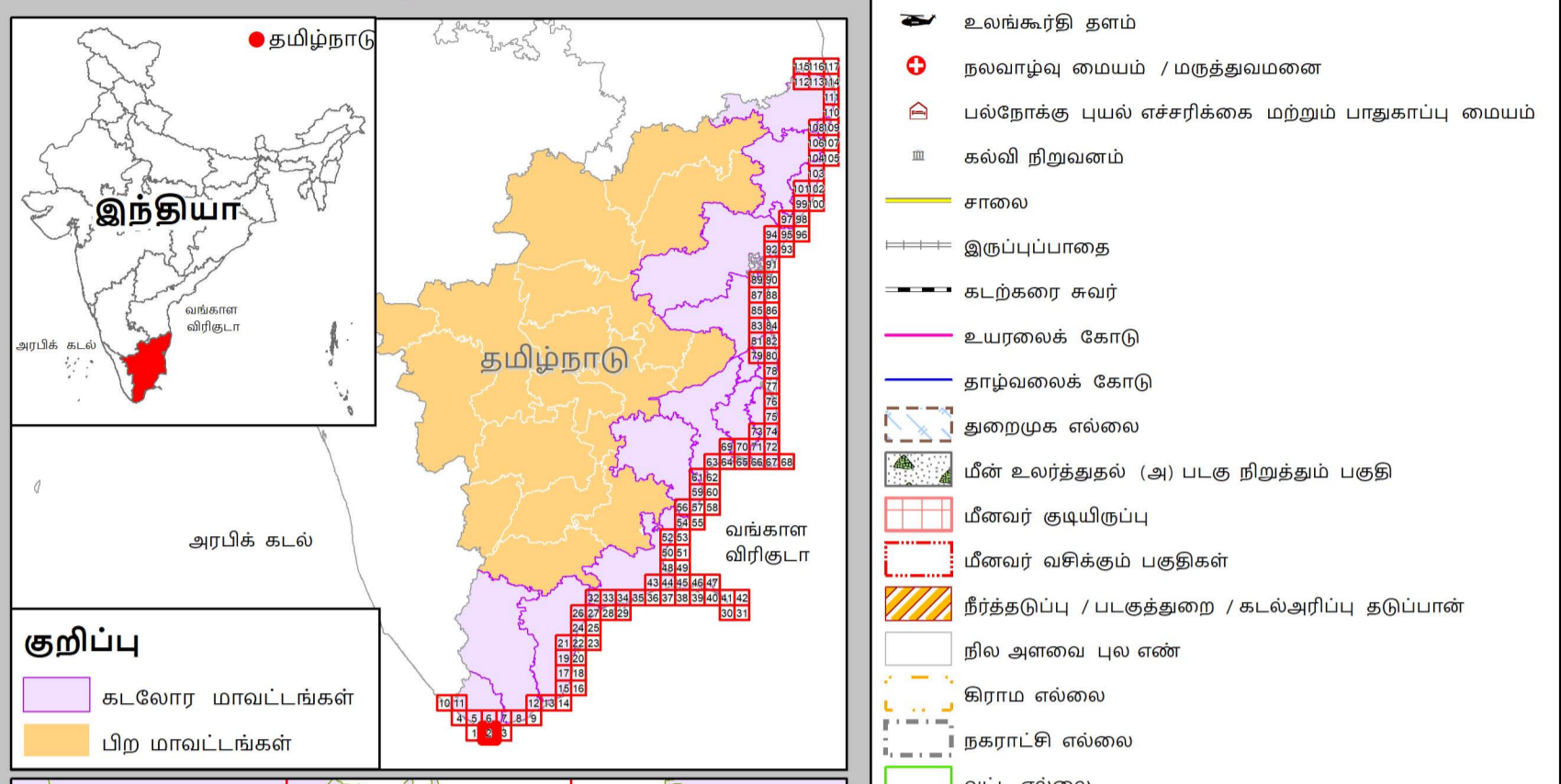
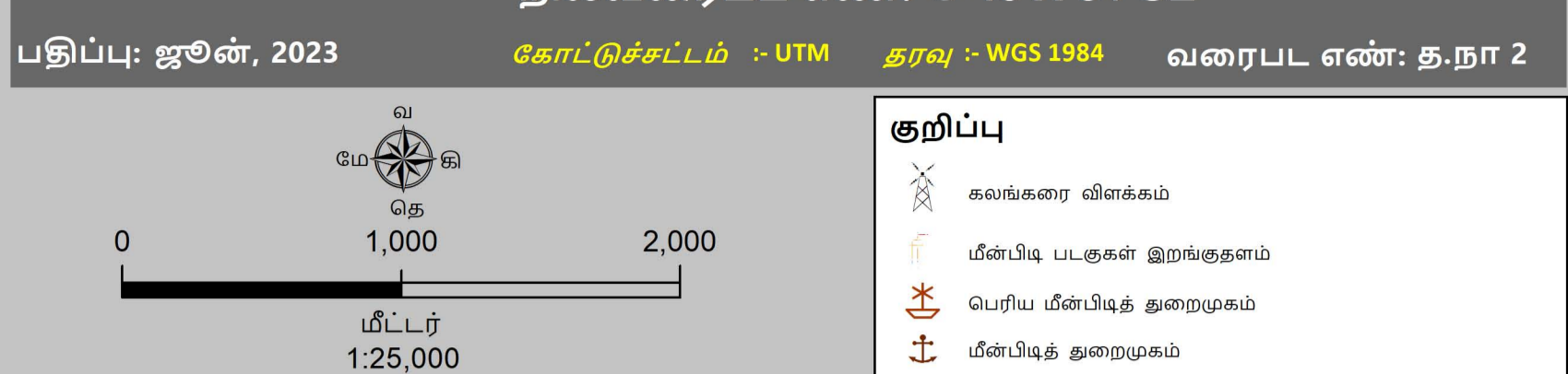
தேசிய கடலோர நிலைத்திட்ட மேலாண்மை மையம்
(சுற்றுச்சூழல், வனம் மற்றும் காலநிலைமாற்ற அமைச்சகம்)
சென்னை - 600 025

சுற்றுச்சூழல் மற்றும் காலநிலைமாற்றத்துறை
தமிழ்நாடு அரசு



தமிழ்நாடு கடற்கரை மண்டல மேலாண்மை வரைவுத்திட்டம்
கன்னியாகுமரி மாவட்டம்

நிலவரைபட எண்: C 43 X 8 / SE
பதிப்பு: ஜூன், 2023 கோட்டுச்சட்டம் :- UTM தரவு :- WGS 1984 வரைபட எண்: த.நா 2



கடலோர ஒழுங்குமுறை மண்டல வகைகள்
கடலோர ஒழுங்குமுறை மண்டலம் - I
கடலோர ஒழுங்குமுறை மண்டலம் - I (அ)
கடலோர ஒழுங்குமுறை மண்டலம் - I (ஆ)
கடலோர ஒழுங்குமுறை மண்டலம் - I (அ)
கடலோர ஒழுங்குமுறை மண்டலம் - I (ஆ)
கடலோர ஒழுங்குமுறை மண்டலம் - II
கடலோர ஒழுங்குமுறை மண்டலம் - II
கடலோர ஒழுங்குமுறை மண்டலம் - III
கடலோர ஒழுங்குமுறை மண்டலம் - III (அ)
கடலோர ஒழுங்குமுறை மண்டலம் - III (ஆ)
கடலோர ஒழுங்குமுறை மண்டலம் - IV
கடலோர ஒழுங்குமுறை மண்டலம் - IV (அ)
கடலோர ஒழுங்குமுறை மண்டலம் - IV (ஆ)

கடலோர ஒழுங்குமுறை மண்டல அறிவிப்பு 2019 -ன் படி தயாரிக்கப்பட்டது

தயாரித்தது
NCSCM

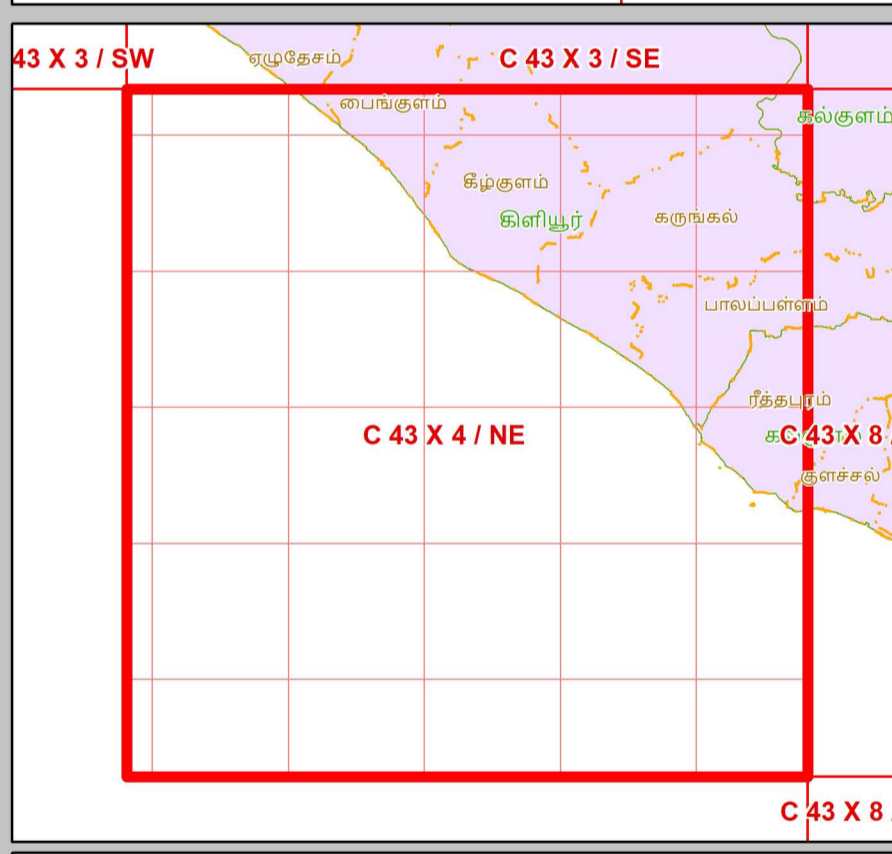
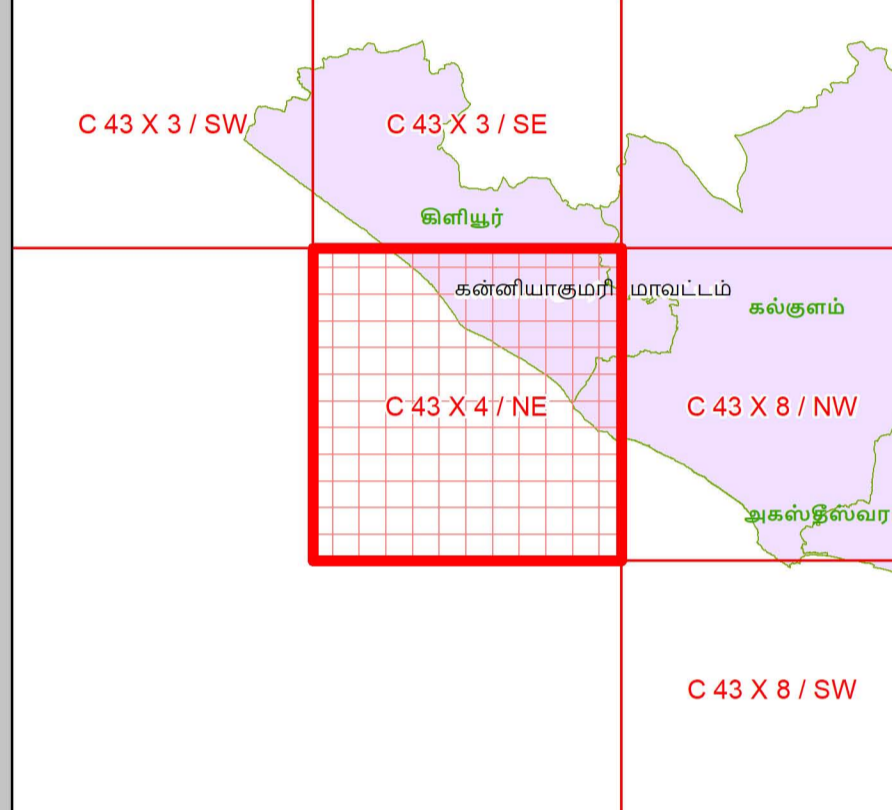
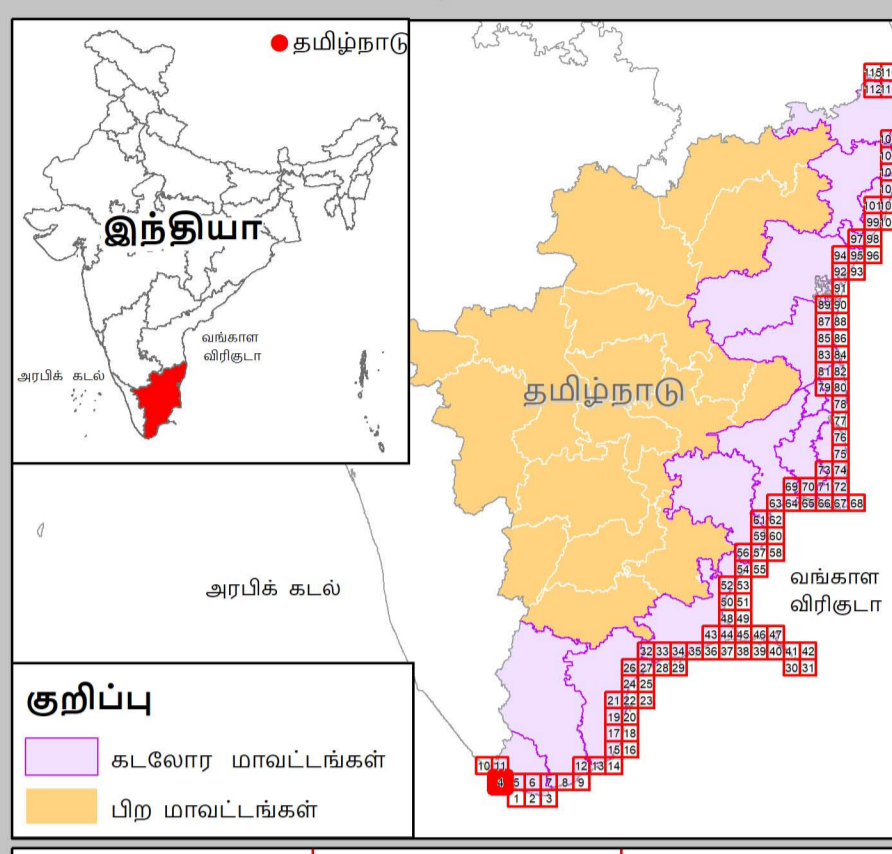
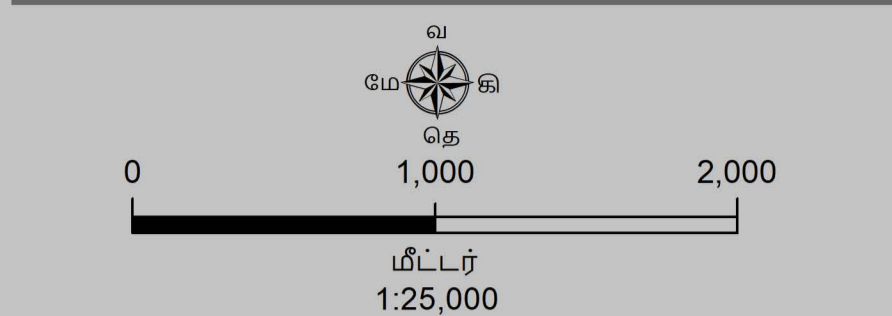
தேசிய கடலோர நிலைத்திட்ட மேலாண்மை மையம்
(சுற்றுச்சூழல், வனம் மற்றும் காலநிலைமாற்ற அமைச்சகம்)
சென்னை - 600 025

சுற்றுச்சூழல் மற்றும் காலநிலைமாற்றத்துறை
தமிழ்நாடு அரசு



தமிழ்நாடு கடற்கரை மண்டல மேலாண்மை வரைவுத்திட்டம்
கன்னியாகுமரி மாவட்டம்

நிலவரைபட எண்: C 43 X 4 / NE
பதிப்பு: ஜூன், 2023 கோட்டுச்சட்டம் :- UTM தரவு :- WGS 1984 வரைபட எண்: த.நா 4



தரவு ஆதாரம்
I) தேசிய கடலோர நிலைத்திட்ட மேலாண்மை மையம்
1) உயரவைக்கோடு / தாழ்வவைக்கோடு 2) மிக இடக்குட்பட்ட கடல் மற்றும் கடற்கரை பகுதிகள் 3) கடலோர ஒழுங்குமுறை மண்டலம் - I (அ)
4) உச்சகட்டமையப் பகுதிகள்
கல்கரை விளக்கம் - சாலை, கடற்கரை சுவர், நீர்த்தடுப்பு / படகுத்தறை / கடல் அரிப்பு தடுப்பான்
II) இத்திய நில அளவைத் துறை
1) இடர் கோடு
III) சுற்றுச்சூழல் மற்றும் காலநிலைமாற்றத்துறை
1) தீர்மான எல்லைகள்
2) உச்சகட்டமையப் பகுதிகள்: நலவழிவு மையம் / மருத்துவமனை, உலங்குறி தளம், பலநோக்கு புயல் எச்சரிக்கை மற்றும் பாதுகாப்பு மையம், கல்வி நிலையம், மீன்பிடி படகுகள் இறங்குதளம், பெரிய மீன்பிடி துறைமுகம்,
3) மீன் உலர்த்துதல் (அ) படகு நிறுத்தும் பகுதி
4) மீனவர் குடியிருப்பு, 5) மீனவர் வசிக்ளும் பகுதி
6) துறைமுக எல்லை முதுகிப்பு

- குறிப்பு**
- கல்கரை விளக்கம்
 - மீன்பிடி படகுகள் இறங்குதளம்
 - பெரிய மீன்பிடித் துறைமுகம்
 - மீன்பிடித் துறைமுகம்
 - உலங்குறி தளம்
 - நலவழிவு மையம் / மருத்துவமனை
 - பலநோக்கு புயல் எச்சரிக்கை மற்றும் பாதுகாப்பு மையம்
 - கல்வி நிலையம்
 - சாலை
 - இருப்புப்பாதை
 - கடற்கரை சுவர்
 - உயரவைக்கோடு
 - தாழ்வவைக்கோடு
 - துறைமுக எல்லை
 - மீன் உலர்த்துதல் (அ) படகு நிறுத்தும் பகுதி
 - மீனவர் குடியிருப்பு
 - மீனவர் வசிக்ளும் பகுதிகள்
 - நீர்த்தடுப்பு / படகுத்தறை / கடல்அரிப்பு தடுப்பான்
 - நில அளவை புல எண்
 - கிராம எல்லை
 - நகராட்சி எல்லை
 - வட்ட எல்லை
 - மாவட்ட எல்லை

கடலோர ஒழுங்குமுறை மண்டலக்கோடு மற்றும் எல்லை

- இடர் கோடு
- தீவுகளின் உயரவைக்கோட்டிலிருந்து 20 மீ தொலைவு
- உயரவைக்கோட்டிலிருந்து 50 மீ தொலைவு - கடற்கரை தடைசெய்யப்பட்டபகுதி
- உயரவைக்கோட்டிலிருந்து 200 மீ தொலைவு - கடற்கரை தடைசெய்யப்பட்டபகுதி
- மிக இடக்குட்பட்ட கடல் மற்றும் கடற்கரை பகுதிகள்
- கடலோர ஒழுங்குமுறை மண்டல எல்லைக்கு அப்பால் உள்ள மண்டலமேடு
- கடலோர ஒழுங்குமுறை மண்டல எல்லை 100 மீ தொலைவு, கிரேடில் இருந்து 50 மீ தொலைவு, அலை தாக்குதலை தீர் நிலைமையிலிருந்து 50 மீ தொலைவு அக விட, குறைந்த அலை இடம் அமைக்கும் மற்றும் அலைபகுதி காடுகளில் இருந்து 50 மீ தொலைவு

கடலோர ஒழுங்குமுறை மண்டல வகைகள்
கடலோர ஒழுங்குமுறை மண்டலம் - I
1) கடலோர ஒழுங்குமுறை மண்டலம் - I (அ)
2) கடலோர ஒழுங்குமுறை மண்டலம் - I (ஆ)
3) அலையாதி கட்டுகள் காட்டப்பட்டபகுதியிலிருந்து 50 மீ தொலைவு - கடலோர ஒழுங்குமுறை மண்டலம் - I (அ)
4) கடலோர ஒழுங்குமுறை மண்டலம் - I (ஆ)
கடலோர ஒழுங்குமுறை மண்டலம் - II
1) கடலோர ஒழுங்குமுறை மண்டலம் - II
கடலோர ஒழுங்குமுறை மண்டலம் - III
1) கடற்கரை தடை செய்யப்பட்டபகுதி
2) உயரவைக்கோட்டிலிருந்து 50 மீ முதல் 500 மீ வரையுள்ள பகுதி - கடலோர ஒழுங்குமுறை மண்டலம் III (அ)
3) உயரவைக்கோட்டிலிருந்து 200 மீ முதல் 500 மீ வரையுள்ள பகுதி - கடலோர ஒழுங்குமுறை மண்டலம் III (ஆ)
கடலோர ஒழுங்குமுறை மண்டலம் - IV
1) கடலோர ஒழுங்குமுறை மண்டலம் - IV (அ)
2) கடல் மைய வரை கடலீழ் பகுதி
3) கடலோர ஒழுங்குமுறை மண்டலம் - IV (ஆ)

குறிப்பு

- 1) கடலோர ஒழுங்குமுறை மண்டலம் வரையு நில பங்காடு வரைபடத்தில் வகைப்படுத்தப்படும்பகுதி கடலோர மண்டல மேலாண்மை திட்ட வரைபடம் கடலோர நிலப்பங்காடு வரைபடத்துடன் சேர்த்து பயன்படுத்தப்பட வேண்டும்.
- 2) 50 மீ வரையிலான அலையாதி கட்டுகள் காட்டப்பட்டபகுதி அரை நிலங்களுக்கு தளபார் நிலங்களுக்கும் வகை செய்யப்படும்பகுதி
- 3) நீங்கள் : உயரவைக்கோட்டில் இருந்து 20 மீ தொலைவானது அக குறிப்பிட, நீங்கள் ஒழுங்கமைக்க வேண்டியதை திட்ட ஒழுங்குமுறை பின்பற்ற வேண்டும். மேலும் மேலும் குறிப்பிட, நீங்கள் ஒழுங்கமைக்க வேண்டியதை திட்டம் உரிய மாற்றங்களை சாதிக்க வேண்டும். மேலும் திட்டம் உரிய மாற்றங்களை சாதிக்க வேண்டும். மேலும் திட்டம் உரிய மாற்றங்களை சாதிக்க வேண்டும். மேலும் திட்டம் உரிய மாற்றங்களை சாதிக்க வேண்டும்.

புதுப்பிக்கப்பட்டது 2019-2022

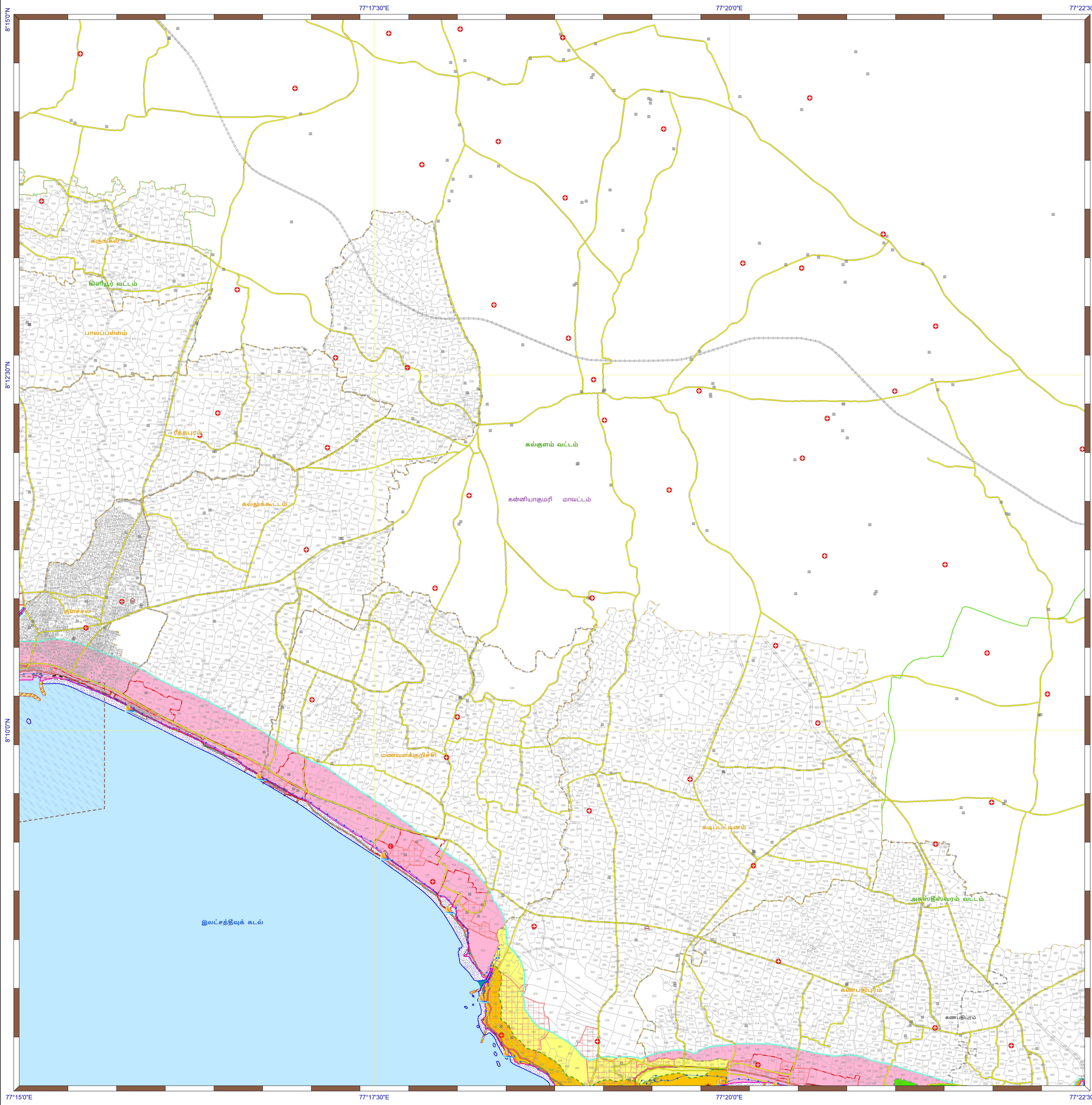
கடலோர ஒழுங்குமுறை மண்டல அறிவிப்பு 2019 -ன் படி தயாரிக்கப்பட்டது

தயாரித்தது

NCSCM

தேசிய கடலோர நிலைத்திட்ட மேலாண்மை மையம்
(சுற்றுச்சூழல், வனம் மற்றும் காலநிலைமாற்ற அமைச்சகம்)
சென்னை - 600 025

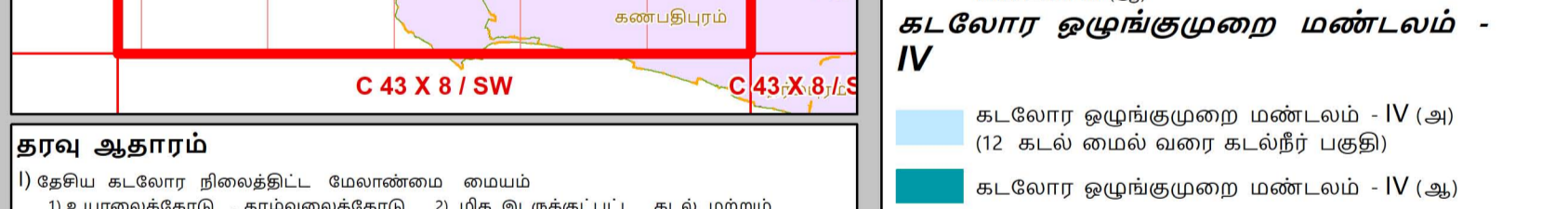
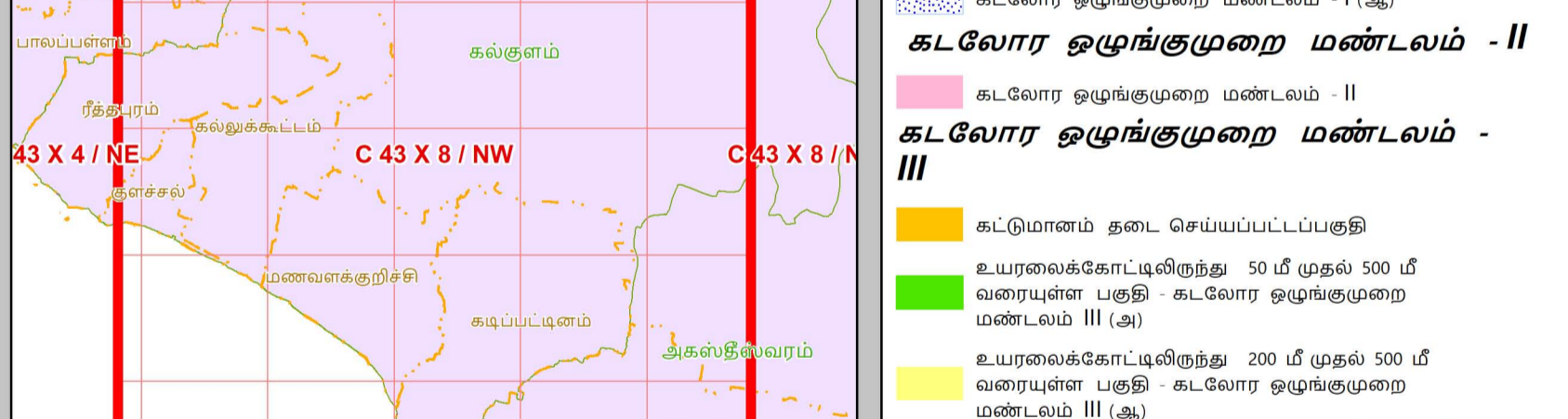
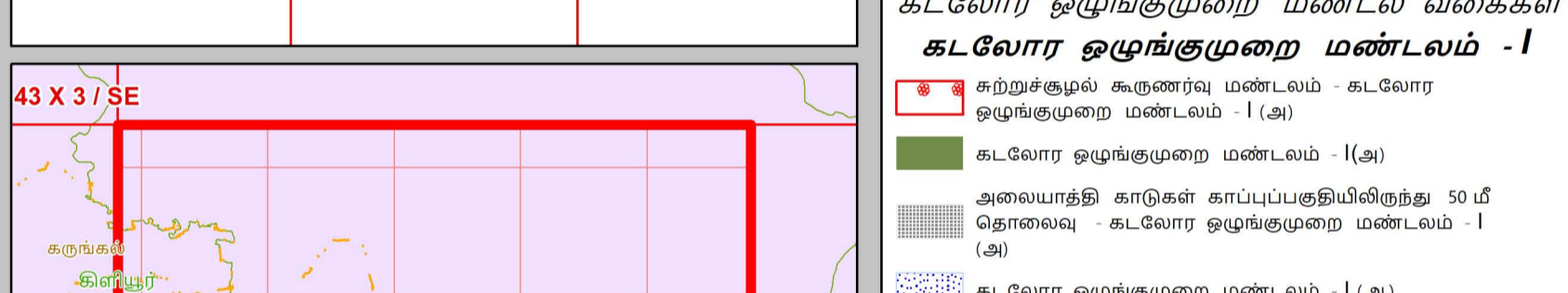
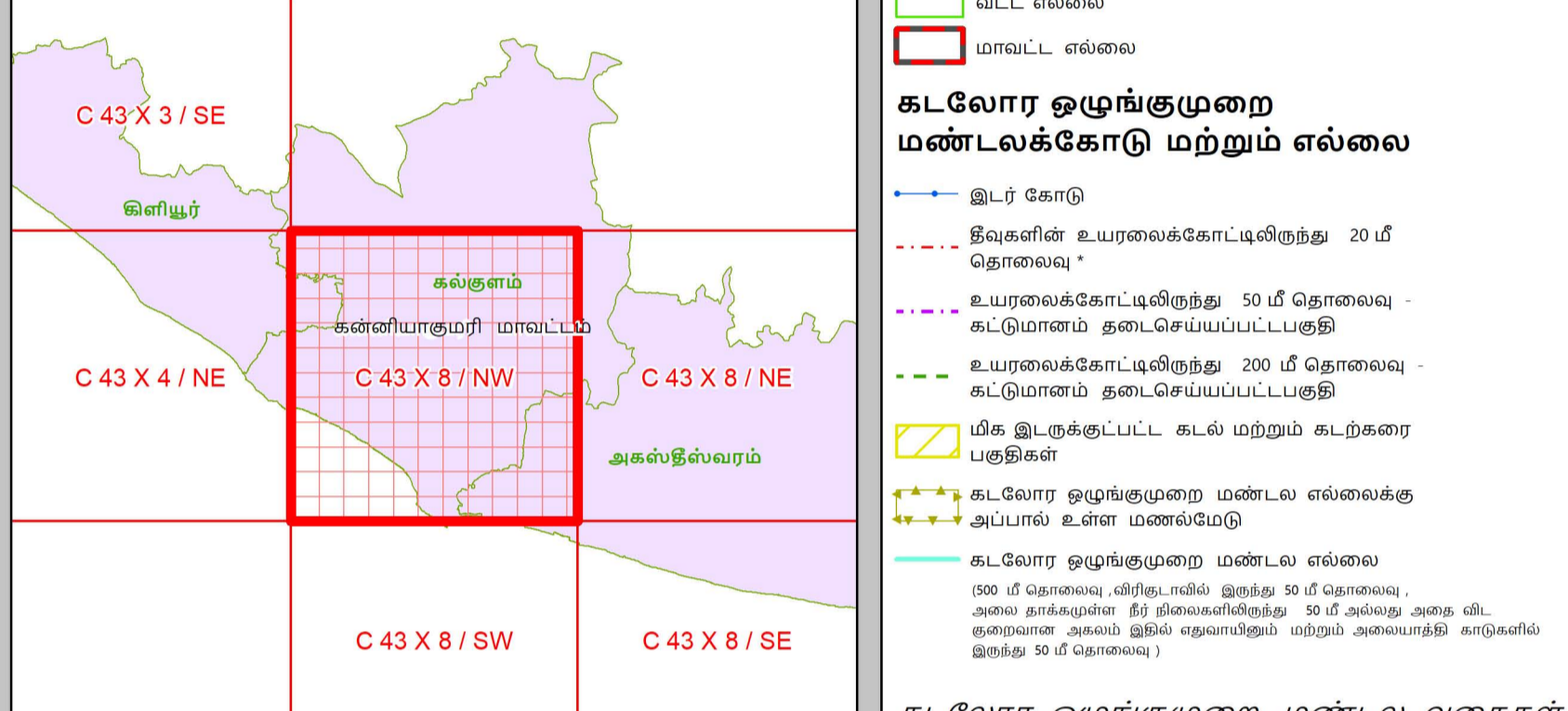
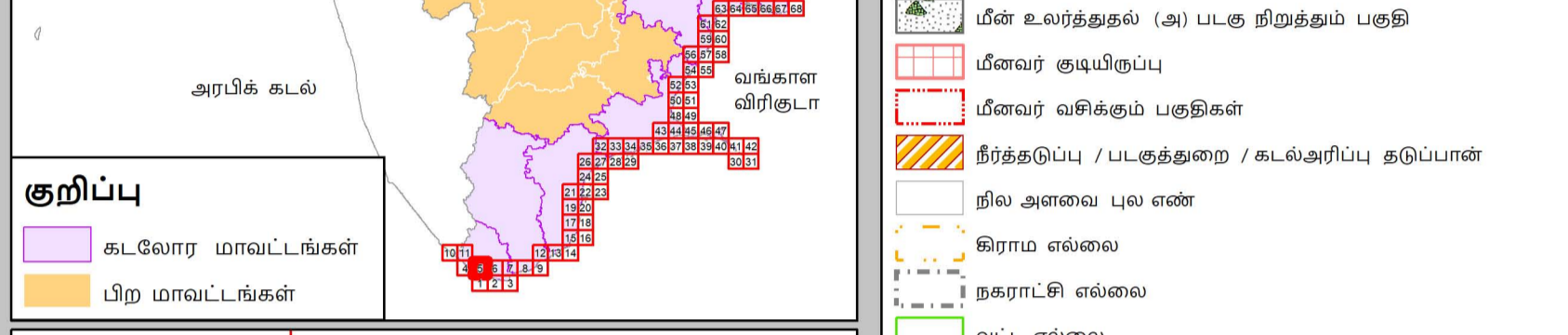
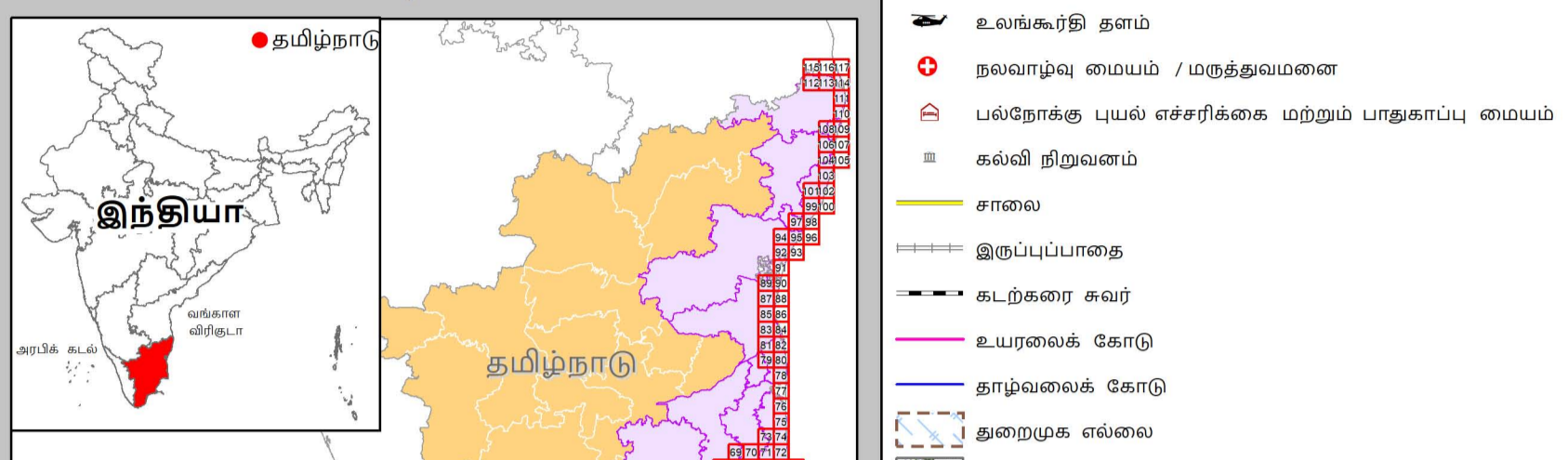
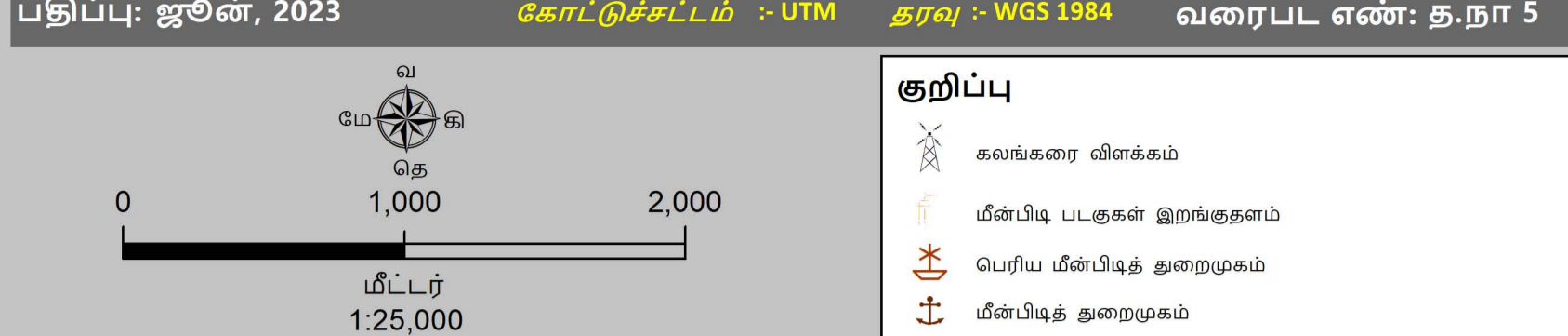
சுற்றுச்சூழல் மற்றும் காலநிலைமாற்றத்துறை
தமிழ்நாடு அரசு



தமிழ்நாடு கடற்கரை மண்டல மேலாண்மை வரைவுத்திட்டம்

கன்னியாகுமரி மாவட்டம்

நிலவரைபட எண்: C 43 X 8 / NW
பதிப்பு: ஜூன், 2023 கோட்டுச்சட்டம் :- UTM தரவு :- WGS 1984 வரைபட எண்: த.நா 5



தரவு ஆதாரம்
I) தேசிய கடலோர நிலைத்திட்ட மேலாண்மை மையம்
1) உயரவைக்கோடு : தாழ்வரைக்கோடு 2) மீக இடங்காட்டல் கடல் மற்றும் கடற்கரை பகுதிகள் 3) கடலோர ஒழுங்குமுறை மண்டலம் - I (அ)
4) உச்சகட்டமையப் பகுதிகள் : கல்குளம் வட்டம், சாலை, கடற்கரை சுவர், நீர்த்தடுப்பு / படகுதாறை / கடல் அரிப்பு தடுப்பான்
II) இந்திய நில அளவைத் துறை
1) இடர் கோடு
III) சுற்றுச்சூழல் மற்றும் காசநிலைமாற்றத்துறை
1) தீர்மான எல்லைகள்
2) உச்சகட்டமையப் பகுதிகள் : நல்லாழ்வு மையம் / மருத்துவமனை, உலங்குறி தளம், பல்நோக்கு புயல் எச்சரிக்கை மற்றும் பாதுகாப்பு மையம், கல்வி நிறுவனம், மீன்பிடி படகுகள் இறங்குதளம், பெரிய மீன்பிடி துறைமுகம், கல்வி நிறுவனம், மீன் உலர்த்துதல் (அ) படகு நிறுத்தும் பகுதி
3) மீன் உலர்த்துதல் / படகுதாறை / கடல் அரிப்பு தடுப்பான்
4) மீனவர் குடியிருப்பு & மீனவர் வசிக் குழு பகுதி
5) துறைமுக எல்லை முதுகிப்பை

கடலோர ஒழுங்குமுறை மண்டல அறிவிப்பு 2019 -ன் படி தயாரிக்கப்பட்டது

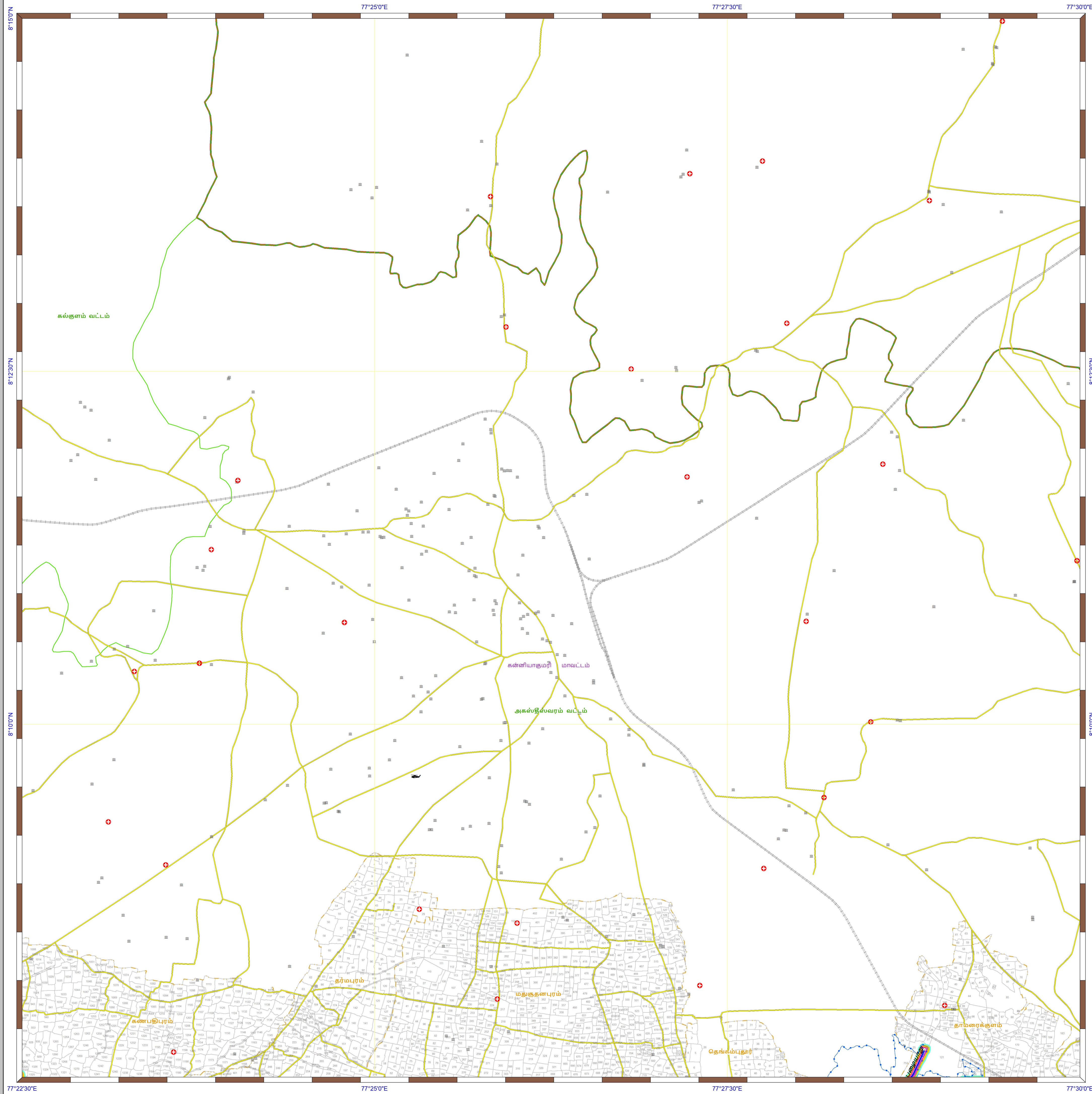
தயாரித்தது

NCSCM

தேசிய கடலோர நிலைத்திட்ட மேலாண்மை மையம்
(சுற்றுச்சூழல், வனம் மற்றும் காசநிலைமாற்ற அமைச்சகம்)
சென்னை - 600 025

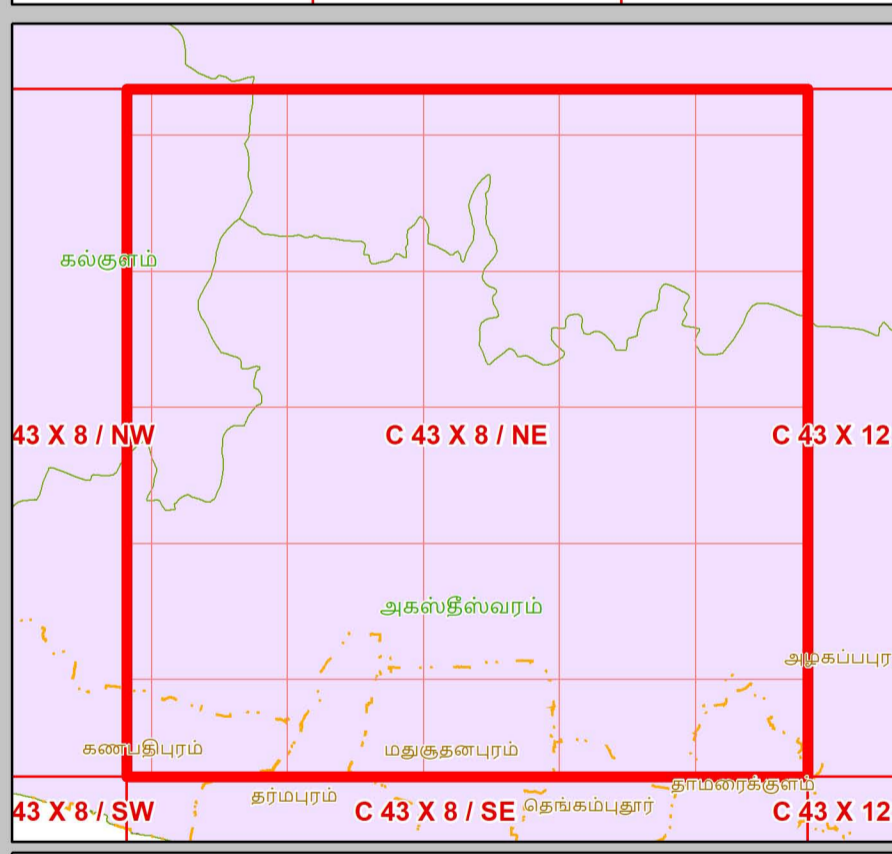
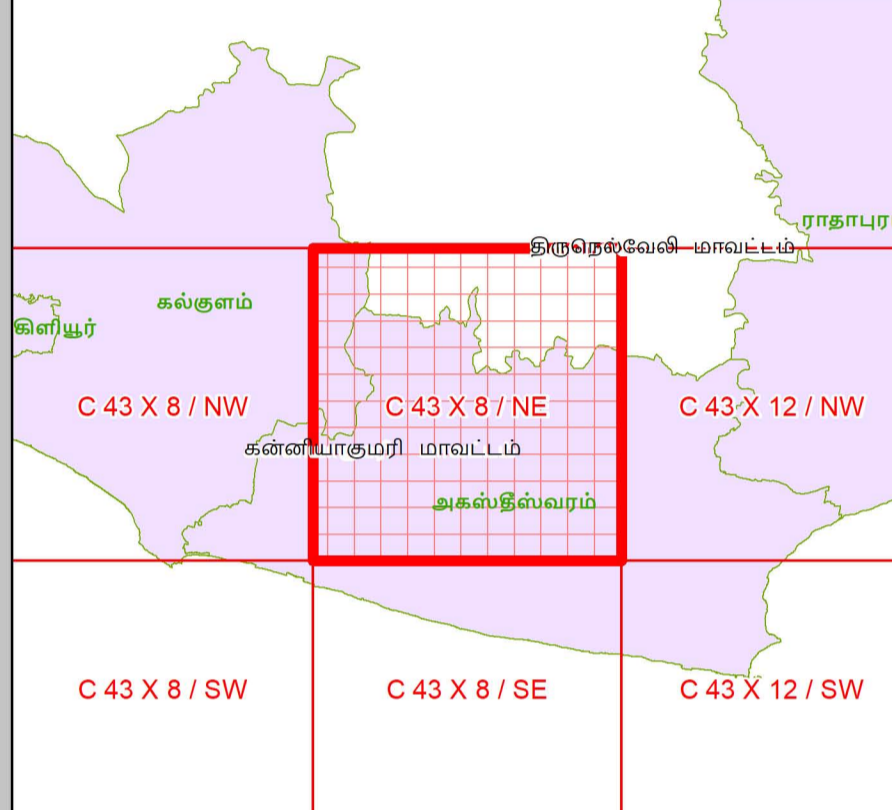
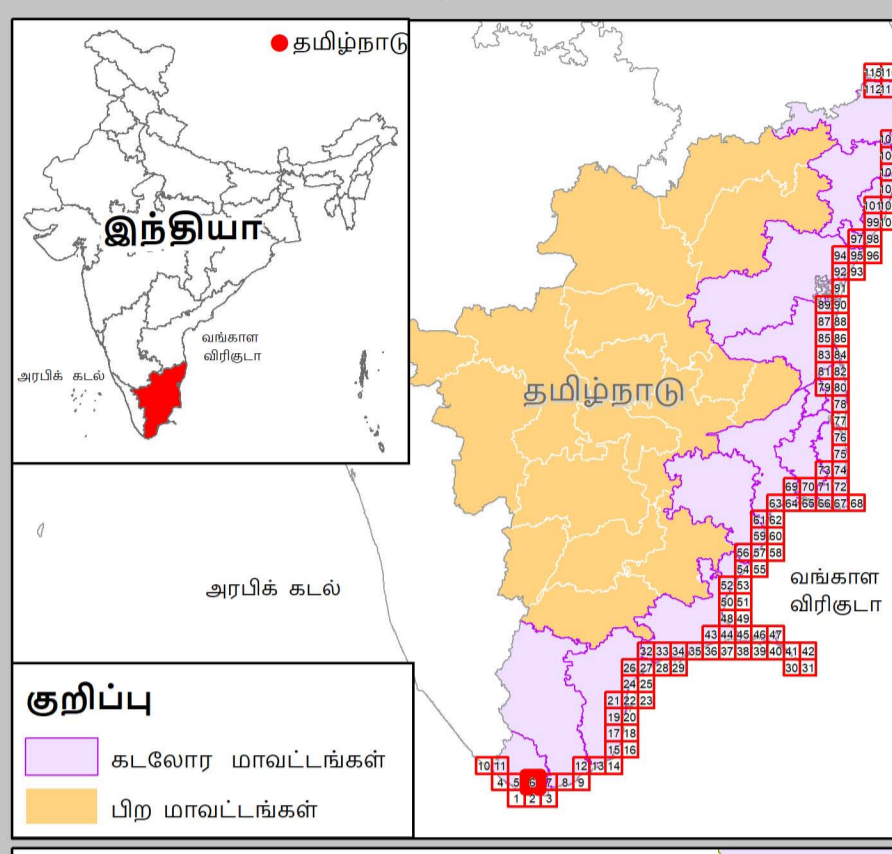
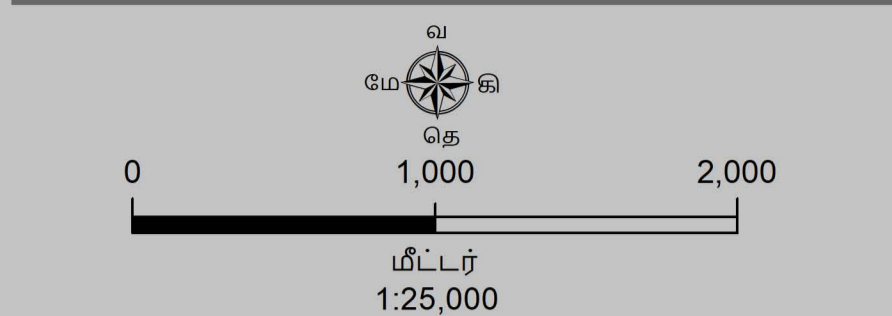
சுற்றுச்சூழல் மற்றும் காசநிலைமாற்றத்துறை
தமிழ்நாடு அரசு

புதுப்பிக்கப்பட்டது 2019-2022



தமிழ்நாடு கடற்கரை மண்டல மேலாண்மை வரைவுத்திட்டம்
கன்னியாகுமரி மாவட்டம்

நிலவரைபட எண்: C 43 X 8 / NE
பதிப்பு: ஜூன், 2023 கோட்டுச்சட்டம் :- UTM தரவு :- WGS 1984 வரைபட எண்: த.நா 6



தரவு ஆதாரம்
I) தேசிய கடலோர நிலைத்திட்ட மேலாண்மை மையம்
1) உயரவைக்கோடு, தாழ்வலைக்கோடு 2) மிக இடருக்குட்பட்ட கடல் மற்றும் கடற்கரை பகுதிகள் 3) கடலோர ஒழுங்குமுறை மண்டலம் - I (அ)
4) உச்சநீர்மட்டம் வரிகள்
கல்கரை விளக்கம்: சாலை, கடற்கரை சுவர், நீர்த்தடுப்பு / படகுத்தறை / கடல் அரிப்பு தடுப்பான்
II) இந்திய நில அளவைத் துறை
1) இடர் கோடு
III) சுற்றுச்சூழல் மற்றும் காலநிலைமாற்றத்துறை
1) தீர்மான எல்லைகள்
2) உள்நீர்மட்டம் வரிகள்: நலவாய்வு மையம் / மருத்துவமனை, உலங்குறி தளம், பலநோக்கு புயல் எச்சரிக்கை மற்றும் பாதுகாப்பு மையம், கல்வி நிறுவனம், மீன்பிடி படகுகள் இறங்குதளம், பெரிய மீன்பிடி துறைமுகம்,
3) மீன் உலர்த்தலம் (அ) படகு நிறுத்தலம் பகுதி
4) மீனவர் குடியிருப்பு, 5) மீனவர் வசிகுடம் பகுதி
3) துறைமுக எல்லை முத்தியை

- குறிப்பு**
- ✕ கல்கரை விளக்கம்
 - ✕ மீன்பிடி படகுகள் இறங்குதளம்
 - ✕ பெரிய மீன்பிடித் துறைமுகம்
 - ✕ மீன்பிடித் துறைமுகம்
 - ✕ உலங்குறி தளம்
 - ✕ நலவாய்வு மையம் / மருத்துவமனை
 - ✕ பலநோக்கு புயல் எச்சரிக்கை மற்றும் பாதுகாப்பு மையம்
 - ✕ கல்வி நிறுவனம்
 - ✕ சாலை
 - ✕ இடருக்குட்பட்ட
 - ✕ கடற்கரை சுவர்
 - ✕ உயரவைக்கோடு
 - ✕ தாழ்வலைக்கோடு
 - ✕ துறைமுக எல்லை
 - ✕ மீன் உலர்த்தலம் (அ) படகு நிறுத்தலம் பகுதி
 - ✕ மீனவர் குடியிருப்பு
 - ✕ மீனவர் வசிகுடம் பகுதிகள்
 - ✕ நீர்த்தடுப்பு / படகுத்தறை / கடல்அரிப்பு தடுப்பான்
 - ✕ நில அளவை புல எண்
 - ✕ கிராம எல்லை
 - ✕ நகராட்சி எல்லை
 - ✕ வட்ட எல்லை
 - ✕ மாவட்ட எல்லை

கடலோர ஒழுங்குமுறை மண்டலக்கோடு மற்றும் எல்லை
இடர் கோடு
நீலக்கோடு: உயரவைக்கோட்டிலிருந்து 20 மீ தொலைவு
உயரவைக்கோட்டிலிருந்து 50 மீ தொலைவு - கடல்மேல் தளம் செய்யப்பட்டபகுதி
உயரவைக்கோட்டிலிருந்து 200 மீ தொலைவு - கடல்மேல் தளம் செய்யப்பட்டபகுதி
மிக இடருக்குட்பட்ட கடல் மற்றும் கடற்கரை பகுதிகள்
கடலோர ஒழுங்குமுறை மண்டல எல்லைக்கு அப்பால் உள்ள மண்டலமேடு
கடலோர ஒழுங்குமுறை மண்டல எல்லை 100 மீ தொலைவு, கிராம எல்லை இடருக்கு 50 மீ தொலைவு, அலை தாக்கமுள்ள தீர் நிலைகளிலிருந்து 50 மீ தொலைவு அக விட, குறைந்த அலை இடருக்கு 50 மீ தொலைவு மற்றும் அலைபகுதி கட்டுவதில் இடருக்கு 50 மீ தொலைவு

கடலோர ஒழுங்குமுறை மண்டல வகைகள்
கடலோர ஒழுங்குமுறை மண்டலம் - I
கடலோர ஒழுங்குமுறை மண்டலம் - I (அ)
கடலோர ஒழுங்குமுறை மண்டலம் - I (ஆ)
அலையாதி கட்டுகள் காப்புப்பகுதியிலிருந்து 50 மீ தொலைவு - கடலோர ஒழுங்குமுறை மண்டலம் - I (அ)
கடலோர ஒழுங்குமுறை மண்டலம் - I (ஆ)
கடலோர ஒழுங்குமுறை மண்டலம் - II
கடலோர ஒழுங்குமுறை மண்டலம் - II
கடலோர ஒழுங்குமுறை மண்டலம் - III
கட்டுமானம் தடை செய்யப்பட்டபகுதி
உயரவைக்கோட்டிலிருந்து 50 மீ முதல் 500 மீ வரையுள்ள பகுதி - கடலோர ஒழுங்குமுறை மண்டலம் III (அ)
உயரவைக்கோட்டிலிருந்து 200 மீ முதல் 500 மீ வரையுள்ள பகுதி - கடலோர ஒழுங்குமுறை மண்டலம் III (ஆ)
கடலோர ஒழுங்குமுறை மண்டலம் - IV
கடலோர ஒழுங்குமுறை மண்டலம் - IV (அ)
(12 கடல் மைல் வரை கடல்நீர் பகுதி)
கடலோர ஒழுங்குமுறை மண்டலம் - IV (ஆ)

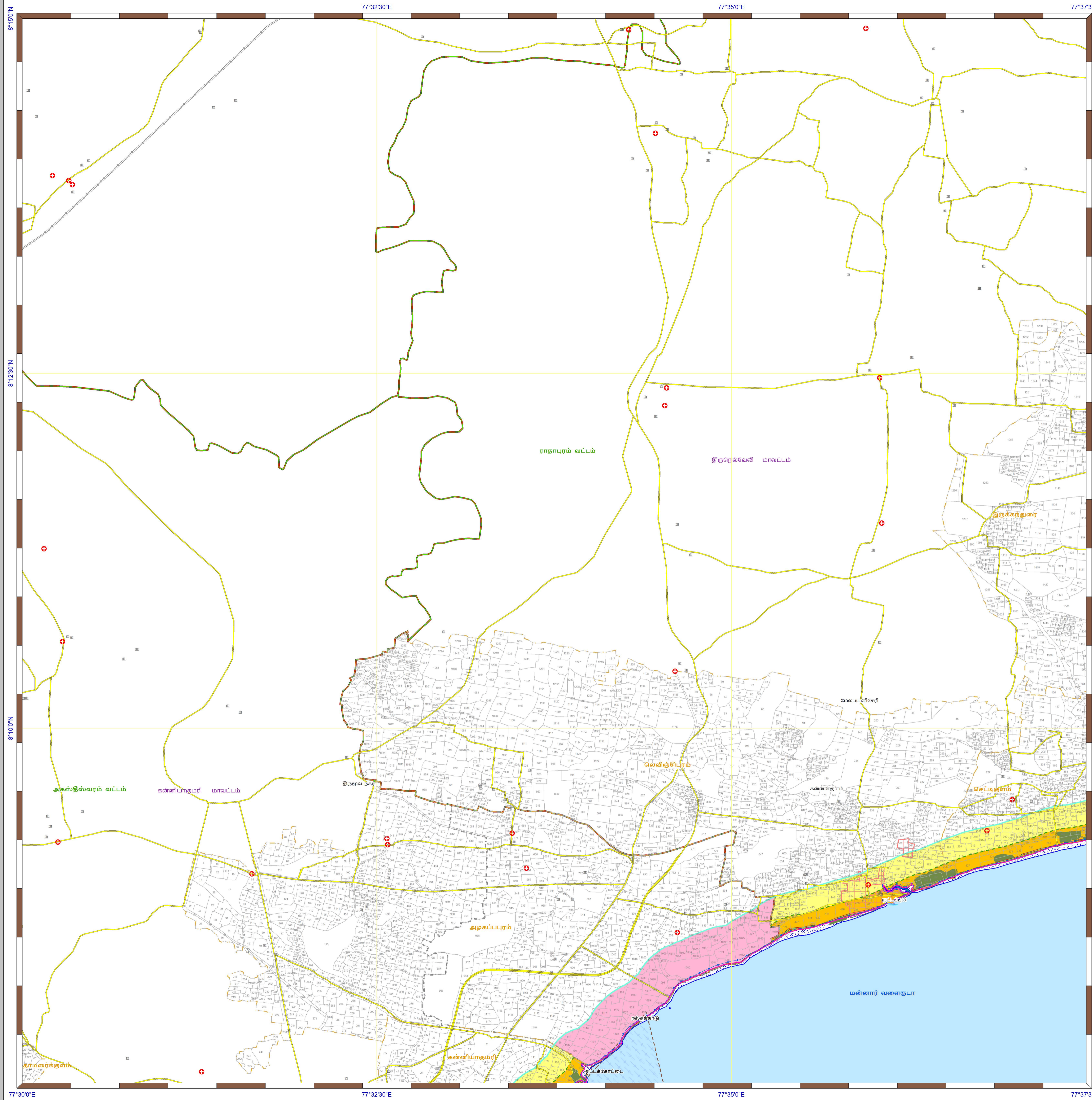
கடலோர ஒழுங்குமுறை மண்டல அறிவிப்பு 2019 -ன் படி தயாரிக்கப்பட்டது

தயாரித்தது

NCSCM

தேசிய கடலோர நிலைத்திட்ட மேலாண்மை மையம்
(சுற்றுச்சூழல், வனம் மற்றும் காலநிலைமாற்ற அமைச்சகம்)
சென்னை - 600 025

சுற்றுச்சூழல் மற்றும் காலநிலைமாற்றத்துறை
தமிழ்நாடு அரசு



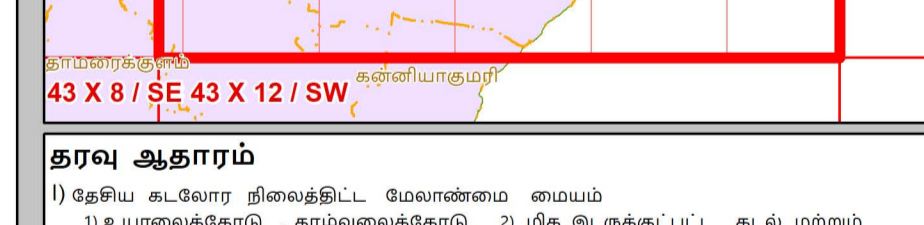
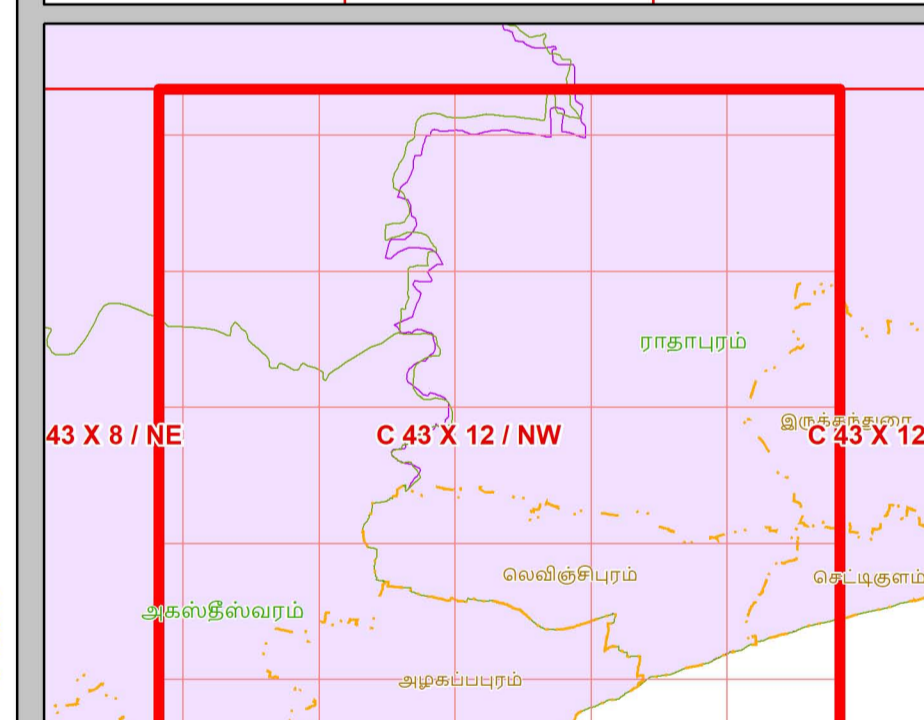
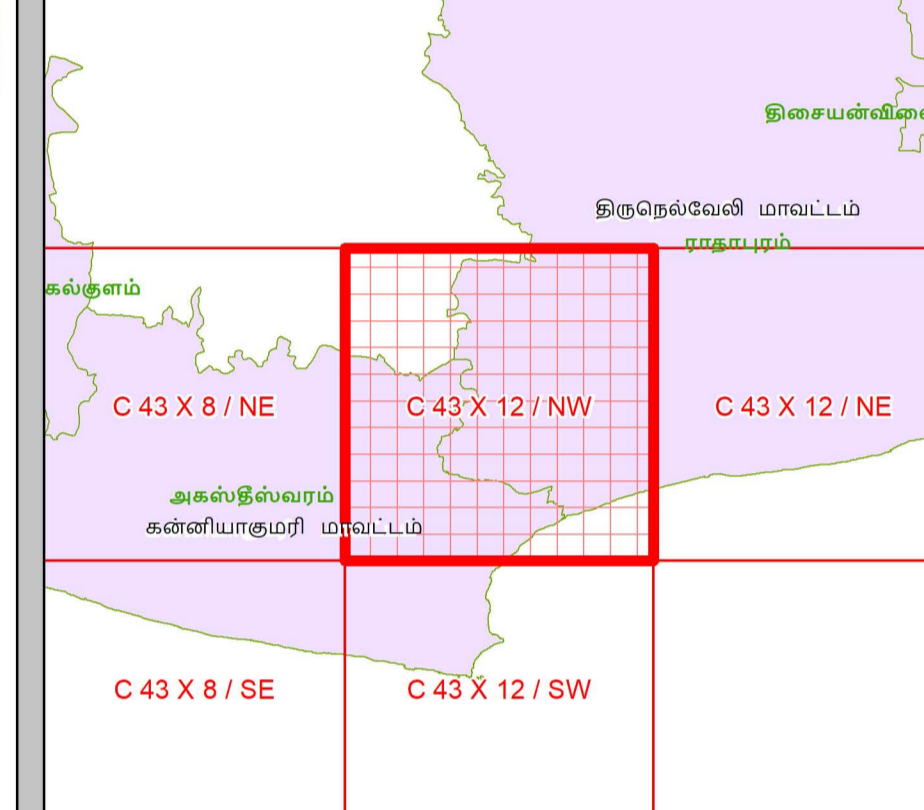
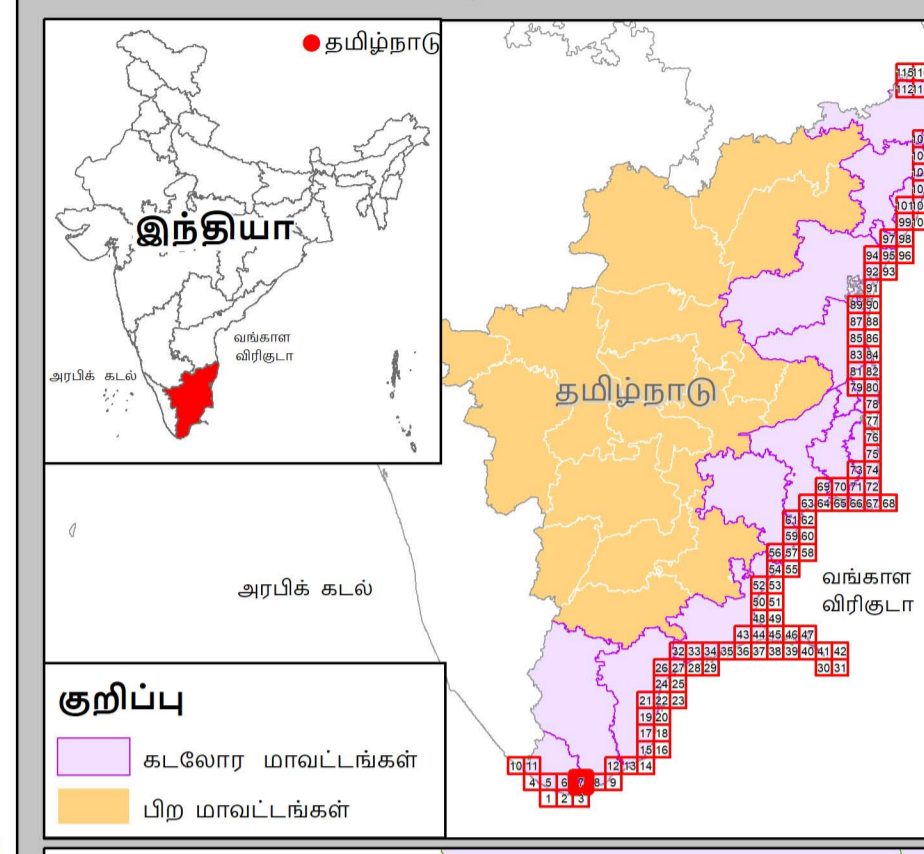
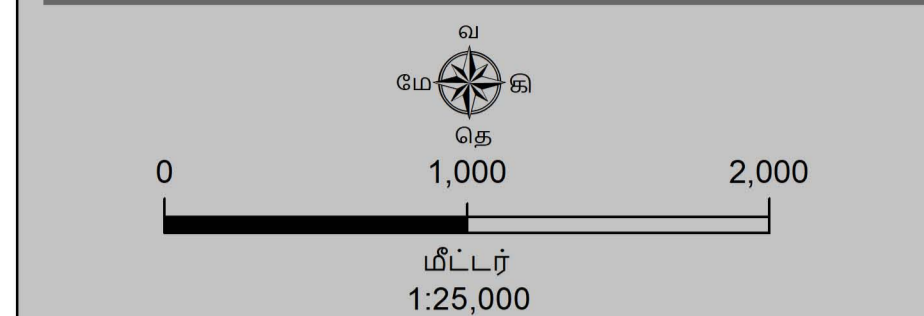
தமிழ்நாடு கடற்கரை மண்டல மேலாண்மை வரைவுத்திட்டம்

கன்னியாகுமரி மற்றும் திருநெல்வேலி மாவட்டங்கள்

நிலவரைபட எண்: C 43 X 12 / NW

பதிப்பு: ஜூன், 2023

கோட்டுச்சட்டம் :- UTM தரவு :- WGS 1984 வரைபட எண்: த.நா 7



குறிப்பு

1) கடலோர ஒழுங்குமுறை மண்டல எல்லைக்கு அப்பால் உள்ள மண்டலமேடு

2) கடலோர ஒழுங்குமுறை மண்டல எல்லைக்கு 50 மீ தொலைவு வரையில் உள்ள மண்டலமேடு

3) கடலோர ஒழுங்குமுறை மண்டல எல்லைக்கு 50 மீ தொலைவு வரையில் உள்ள மண்டலமேடு

4) கடலோர ஒழுங்குமுறை மண்டல எல்லைக்கு 50 மீ தொலைவு வரையில் உள்ள மண்டலமேடு

- குறிப்பு**
- கடலோர மாவட்டங்கள்
 - பிற மாவட்டங்கள்
 - கடற்கரை வளைவு
 - கடற்கரை சுவர்
 - கடற்கரை கோடு
 - தாழ்வலைக் கோடு
 - தரைமுக எல்லை
 - மீன் உலர்த்துதல் (அ) படகு நிழத்துப் பகுதி
 - மீனவர் குடியிருப்பு
 - மீனவர் வசிக் குடியிருப்பு
 - நீர்த்தடுப்பு / படகுத்துறை / கடல்அரிப்பு தடுப்பான்
 - நில அளவை புல எண்
 - கிராம எல்லை
 - நகராட்சி எல்லை
 - வட்ட எல்லை
 - மாவட்ட எல்லை

கடலோர ஒழுங்குமுறை மண்டலக்கோடு மற்றும் எல்லை

இடர் கோடு

கடலோர ஒழுங்குமுறை மண்டல எல்லைக்கு 20 மீ தொலைவு

கடலோர ஒழுங்குமுறை மண்டல எல்லைக்கு 50 மீ தொலைவு - கடற்கரை தடைசெய்யப்பட்டபகுதி

கடலோர ஒழுங்குமுறை மண்டல எல்லைக்கு 200 மீ தொலைவு - கடற்கரை தடைசெய்யப்பட்டபகுதி

மிக இடருக்குட்பட்ட கடல் மற்றும் கடற்கரை பகுதிகள்

கடலோர ஒழுங்குமுறை மண்டல எல்லைக்கு அப்பால் உள்ள மண்டலமேடு

கடலோர ஒழுங்குமுறை மண்டல எல்லைக்கு 50 மீ தொலைவு வரையில் உள்ள மண்டலமேடு

கடலோர ஒழுங்குமுறை மண்டல எல்லைக்கு 50 மீ தொலைவு வரையில் உள்ள மண்டலமேடு

கடலோர ஒழுங்குமுறை மண்டல வகைகள்

கடலோர ஒழுங்குமுறை மண்டலம் - I

கடலோர ஒழுங்குமுறை மண்டலம் - I (அ)

கடலோர ஒழுங்குமுறை மண்டலம் - I (ஆ)

கடலோர ஒழுங்குமுறை மண்டலம் - I (ஆ)

கடலோர ஒழுங்குமுறை மண்டலம் - I (ஆ)

கடலோர ஒழுங்குமுறை மண்டலம் - I (ஆ)

கடலோர ஒழுங்குமுறை மண்டலம் - II

கடலோர ஒழுங்குமுறை மண்டலம் - II

கடலோர ஒழுங்குமுறை மண்டலம் - III

கடலோர ஒழுங்குமுறை மண்டலம் - III (அ)

கடலோர ஒழுங்குமுறை மண்டலம் - III (ஆ)

கடலோர ஒழுங்குமுறை மண்டலம் - III (ஆ)

கடலோர ஒழுங்குமுறை மண்டலம் - IV

கடலோர ஒழுங்குமுறை மண்டலம் - IV (அ)

கடலோர ஒழுங்குமுறை மண்டலம் - IV (ஆ)

குறிப்பு

1) கடலோர ஒழுங்குமுறை மண்டல எல்லைக்கு அப்பால் உள்ள மண்டலமேடு

2) கடலோர ஒழுங்குமுறை மண்டல எல்லைக்கு 50 மீ தொலைவு வரையில் உள்ள மண்டலமேடு

3) கடலோர ஒழுங்குமுறை மண்டல எல்லைக்கு 50 மீ தொலைவு வரையில் உள்ள மண்டலமேடு

4) கடலோர ஒழுங்குமுறை மண்டல எல்லைக்கு 50 மீ தொலைவு வரையில் உள்ள மண்டலமேடு

5) கடலோர ஒழுங்குமுறை மண்டல எல்லைக்கு 50 மீ தொலைவு வரையில் உள்ள மண்டலமேடு

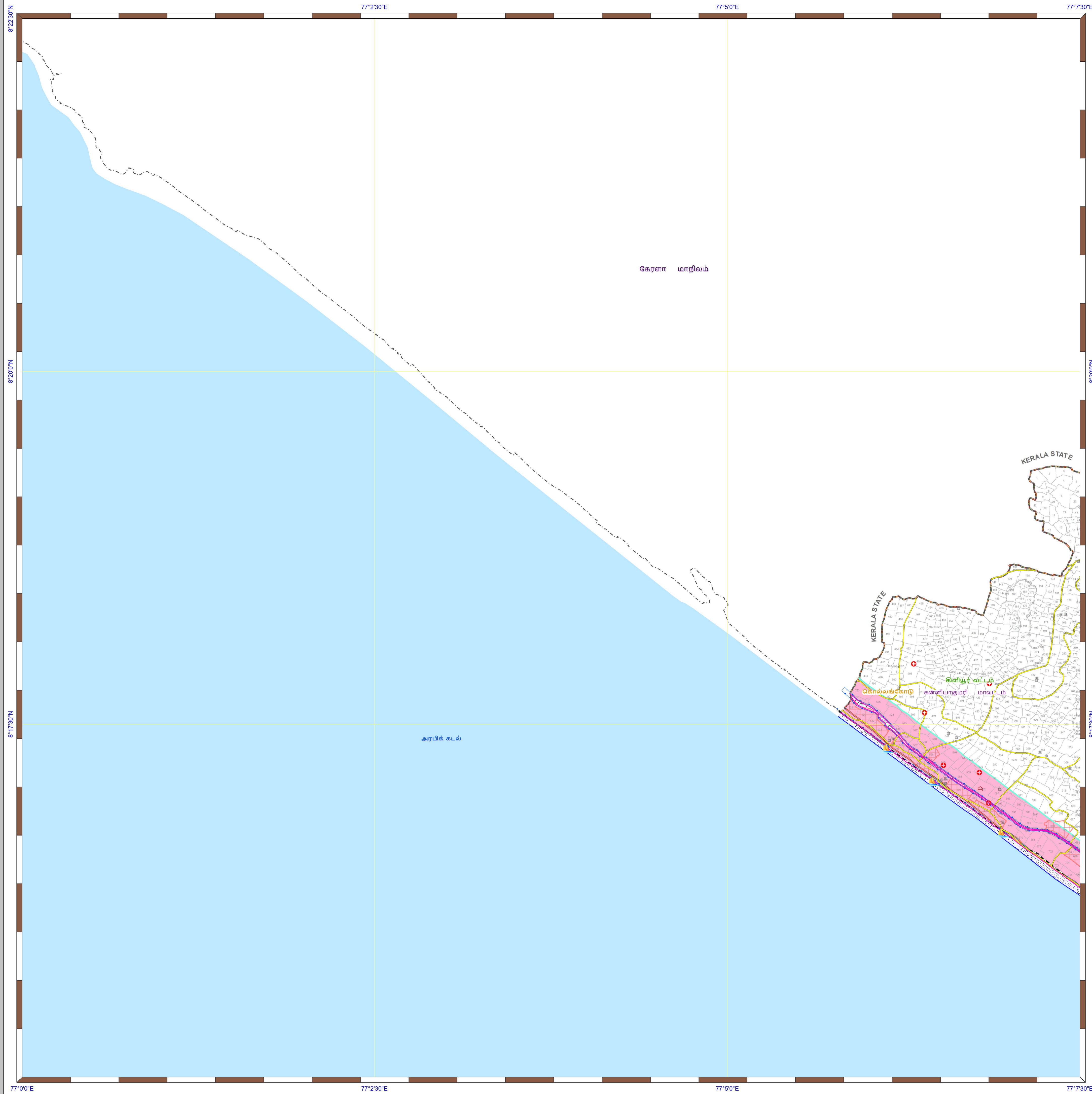
கடலோர ஒழுங்குமுறை மண்டல அறிவிப்பு 2019 -ன் படி தயாரிக்கப்பட்டது

தயாரித்தது

NCSCM

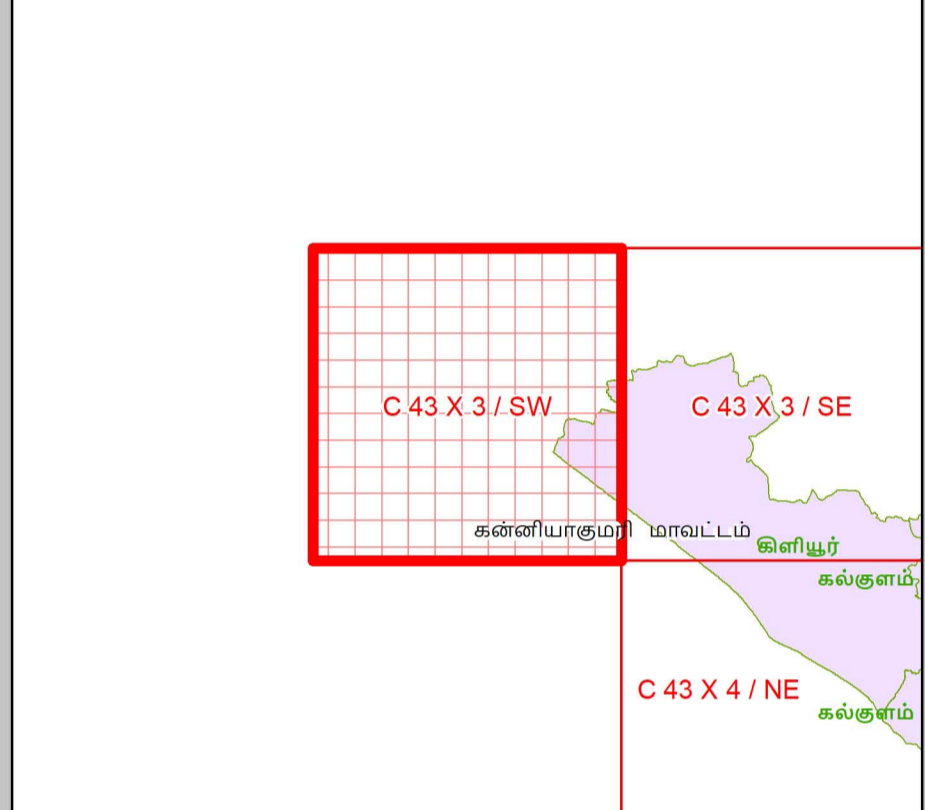
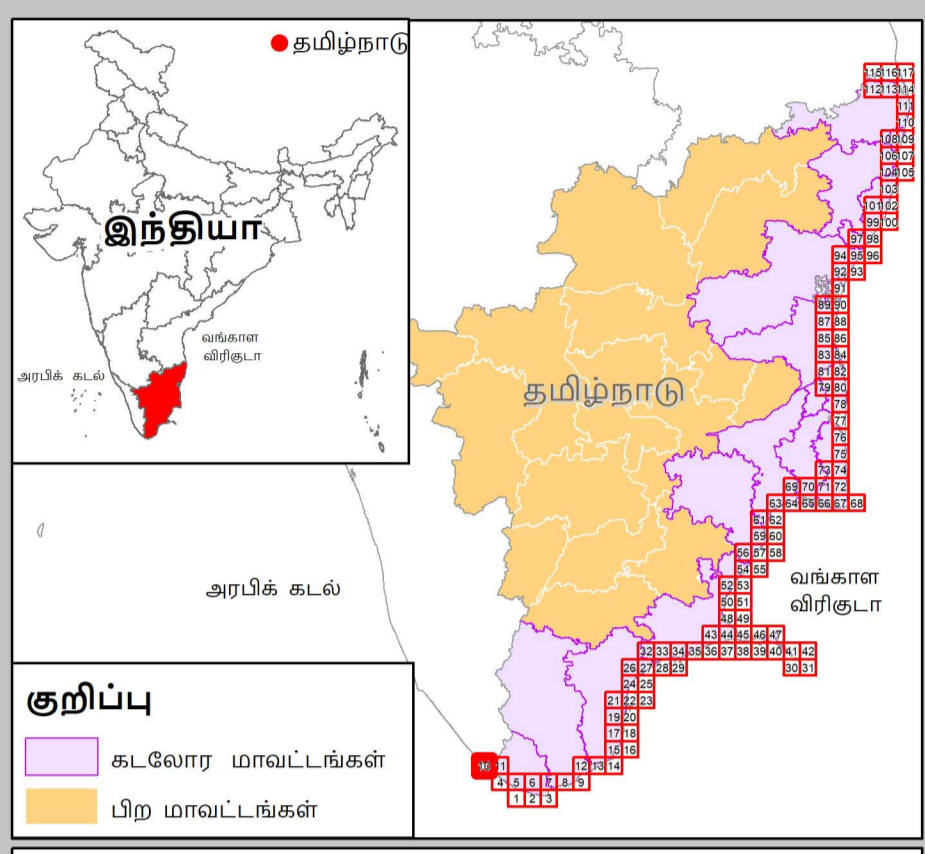
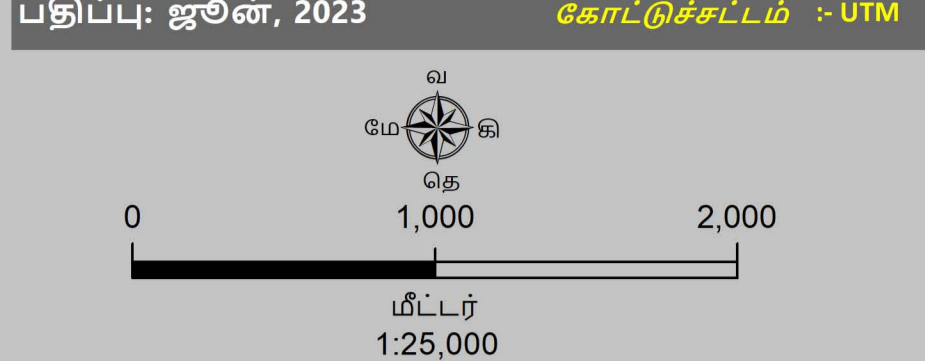
தேசிய கடலோர நிலைத்திட்ட மேலாண்மை மையம்
(சுற்றுச்சூழல், வனம் மற்றும் காலநிலைமாற்ற அமைச்சகம்)
சென்னை - 600 025

சுற்றுச்சூழல் மற்றும் காலநிலைமாற்றத்துறை
தமிழ்நாடு அரசு



தமிழ்நாடு கடற்கரை மண்டல மேலாண்மை வரைவுத்திட்டம்
கன்னியாகுமரி மாவட்டம்

நிலவரைபட எண்: C 43 X 3 / SW
பதிப்பு: ஜூன், 2023 கோட்டுச்சட்டம் :- UTM தரவு :- WGS 1984 வரைபட எண்: த.நா 10



- குறிப்பு**
- கலங்கரை விளக்கம்
 - மீன்பிடி படகுகள் இறங்குதளம்
 - பெரிய மீன்பிடித் துறைமுகம்
 - மீன்பிடித் துறைமுகம்
 - உலங்குநீர் தளம்
 - நலவாழ்வு மையம் / மருத்துவமனை
 - பல்நோக்கு புயல் எச்சரிக்கை மற்றும் பாதுகாப்பு மையம்
 - கல்வி நிறுவனம்
 - சாலை
 - இழுப்புப்பாதை
 - கடற்கரை சுவர்
 - உயரவைக்க கோடு
 - தாழ்வலைக் கோடு
 - துறைமுக எல்லை
 - மீன் உலர்த்துதல் (அ) படகு நிறுத்தும் பகுதி
 - மீனவர் குடியிருப்பு
 - மீனவர் வசிக்கும் பகுதிகள்
 - நீர்த்தடுப்பு / படகுத்துறை / கடல்அரிப்பு தடுப்பான்
 - நில அளவை புல எண்
 - கிராம எல்லை
 - நகராட்சி எல்லை
 - வட்ட எல்லை
 - மாவட்ட எல்லை

- கடலோர ஒழுங்குமுறை மண்டலக்கோடு மற்றும் எல்லை**
- இடர் கோடு
 - தீவுகளின் உயரவைக்கோட்டிலிருந்து 20 மீ தொலைவு *
 - உயரவைக்கோட்டிலிருந்து 50 மீ தொலைவு - கடற்கரை தடைசெய்யப்பட்டபகுதி
 - உயரவைக்கோட்டிலிருந்து 200 மீ தொலைவு - கடற்கரை தடைசெய்யப்பட்டபகுதி
 - மிக இடருக்குட்பட்ட கடல் மற்றும் கடற்கரை பகுதிகள்
 - கடலோர ஒழுங்குமுறை மண்டல எல்லைக்கு அப்பால் உள்ள மணல்மேடு
 - கடலோர ஒழுங்குமுறை மண்டல எல்லை 100 மீ தொலைவு வரையில் இடத்து 50 மீ தொலைவு அல்லாத பகுதிகள் தீ நிலைகளிலிருந்து 50 மீ தொலைவு அல்லாத பகுதிகள் இடத்து அளவிற்கும் மற்றும் அளவிற்கும் கட்டுப்பாடு இடத்து 50 மீ தொலைவு

- கடலோர ஒழுங்குமுறை மண்டல வகைகள்**
- கடலோர ஒழுங்குமுறை மண்டலம் - I**
- கடலோர ஒழுங்குமுறை மண்டலம் - I (அ)
 - கடலோர ஒழுங்குமுறை மண்டலம் - I (ஆ)
- கடலோர ஒழுங்குமுறை மண்டலம் - II**
- கடலோர ஒழுங்குமுறை மண்டலம் - II
- கடலோர ஒழுங்குமுறை மண்டலம் - III**
- கடற்கரை தடைசெய்யப்பட்டபகுதி
 - உயரவைக்கோட்டிலிருந்து 50 மீ முதல் 500 மீ வரையுள்ள பகுதி - கடலோர ஒழுங்குமுறை மண்டலம் III (அ)
 - உயரவைக்கோட்டிலிருந்து 200 மீ முதல் 500 மீ வரையுள்ள பகுதி - கடலோர ஒழுங்குமுறை மண்டலம் III (ஆ)
- கடலோர ஒழுங்குமுறை மண்டலம் - IV**
- கடலோர ஒழுங்குமுறை மண்டலம் - IV (அ)
 - (12 கடல் மைல் வரை கடல்தீர் பகுதி)
 - கடலோர ஒழுங்குமுறை மண்டலம் - IV (ஆ)

தரவு ஆதாரம்

I) தேசிய கடலோர நிலைத்திட்ட மேலாண்மை மையம்

- 1) உயரவைக்கோடு , தாழ்வலைக்கோடு 2) மிக இடருக்குட்பட்ட கடல் மற்றும் கடற்கரை பகுதிகள் 3) கடலோர ஒழுங்குமுறை மண்டலம் - I (அ)
- 4) உச்சநீர்மட்டம் வரிகள்
- 5) கலங்கரை விளக்கம் சாலை , கடற்கரை சுவர் , நீர்த்தடுப்பு / படகுத்துறை / கடல் அரிப்பு தடுப்பான்

II) இந்திய நில அளவைத் துறை

- 1) இடர் கோடு

III) சுற்றுச்சூழல் மற்றும் காலநிலைமாற்றத்துறை

- 1) தீர்மான எல்லைகள்
- 2) உச்சநீர்மட்டம் வரிகள் நலவாழ்வு மையம் / மருத்துவமனை , உலங்குநீர் தளம் , பல்நோக்கு புயல் எச்சரிக்கை மற்றும் பாதுகாப்பு மையம் , கல்வி நிறுவனம் , மீன்பிடி படகுகள் இறங்குதளம் , பெரிய மீன்பிடி துறைமுகம் , கல்வி நிறுவனம் , மீன்பிடி படகுகள் இறங்குதளம் , பெரிய மீன்பிடி துறைமுகம் ,
- 3) மீன் உலர்த்துதல் (அ) படகு நிறுத்தும் பகுதி
- 4) மீனவர் குடியிருப்பு & மீனவர் வசிக்கும் பகுதி
- 5) துறைமுக எல்லை முதல்புறம்

குறிப்பு

- 1) 50 மீ வரையிலான அளவிற்கும் கட்டுக்கோட்டிற்கும் அடி நிலங்களுக்கும் கனிமார் நிலங்களுக்கும் வகை செய்யப்படுகிறது
- 2) நிலம் : உயரவைக்கோட்டிலிருந்து 20 மீ தொலைவானது அகற் குறிப்பிட்ட நிலத்தை ஒழிக்கக்கூடிய நில வகையை நில இடத்துக்கள் மீது வகைப்படுத்தப்படுகிறது. இடத்துக்கள் மீது வகைப்படுத்தப்படுகிறது. இடத்துக்கள் மீது வகைப்படுத்தப்படுகிறது. இடத்துக்கள் மீது வகைப்படுத்தப்படுகிறது. இடத்துக்கள் மீது வகைப்படுத்தப்படுகிறது.
- 3) நிலம் : உயரவைக்கோட்டிலிருந்து 20 மீ தொலைவானது அகற் குறிப்பிட்ட நிலத்தை ஒழிக்கக்கூடிய நில வகையை நில இடத்துக்கள் மீது வகைப்படுத்தப்படுகிறது. இடத்துக்கள் மீது வகைப்படுத்தப்படுகிறது. இடத்துக்கள் மீது வகைப்படுத்தப்படுகிறது. இடத்துக்கள் மீது வகைப்படுத்தப்படுகிறது.

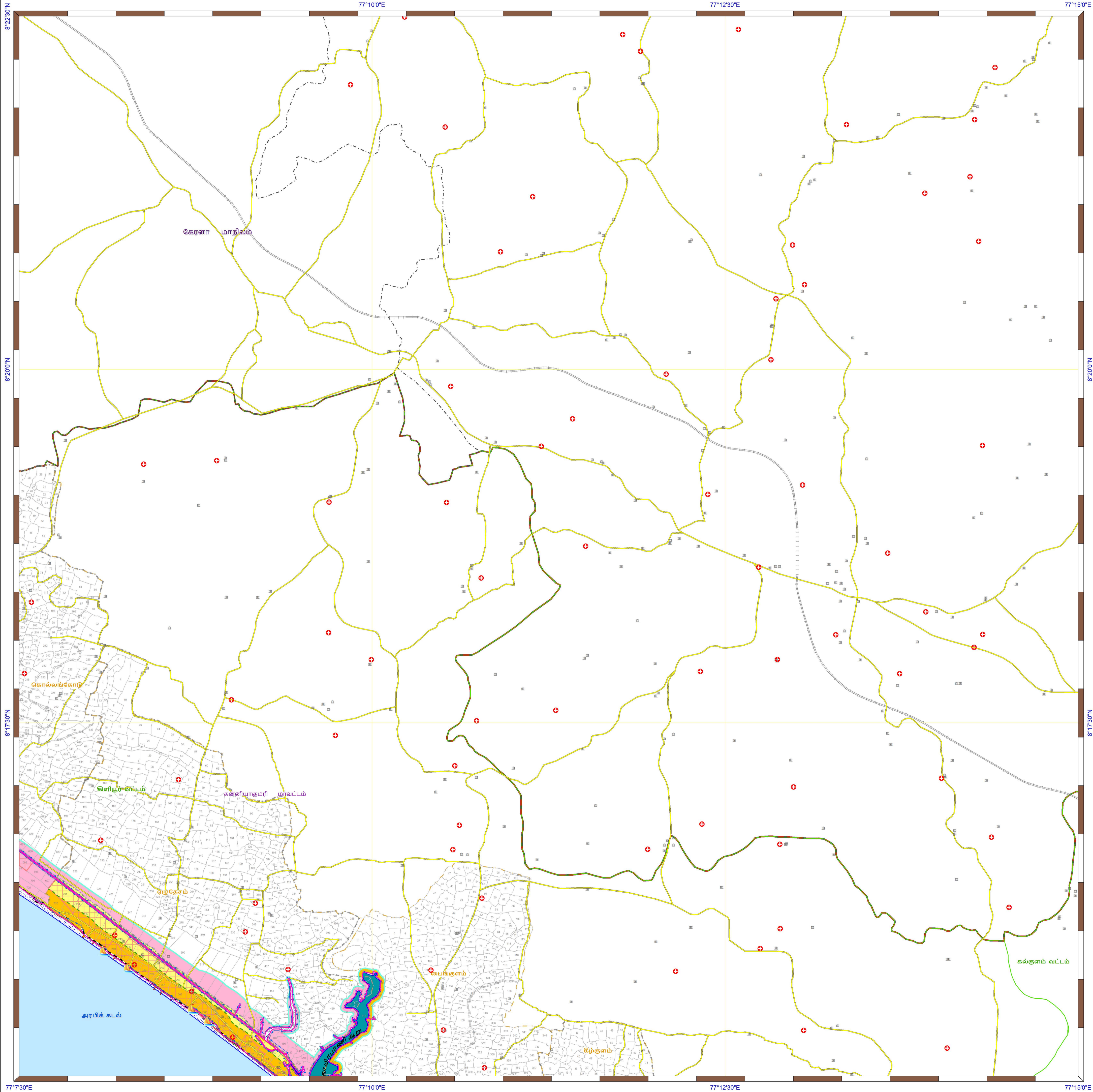
புதுப்பிக்கப்பட்டது-2019-2022

கடலோர ஒழுங்குமுறை மண்டல அறிவிப்பு 2019 -ன் படி தயாரிக்கப்பட்டது

தயாரித்தது

தேசிய கடலோர நிலைத்திட்ட மேலாண்மை மையம்
(சுற்றுச்சூழல், வனம் மற்றும் காலநிலைமாற்ற அமைச்சகம்)
சென்னை - 600 025

சுற்றுச்சூழல் மற்றும் காலநிலைமாற்றத்துறை
தமிழ்நாடு அரசு

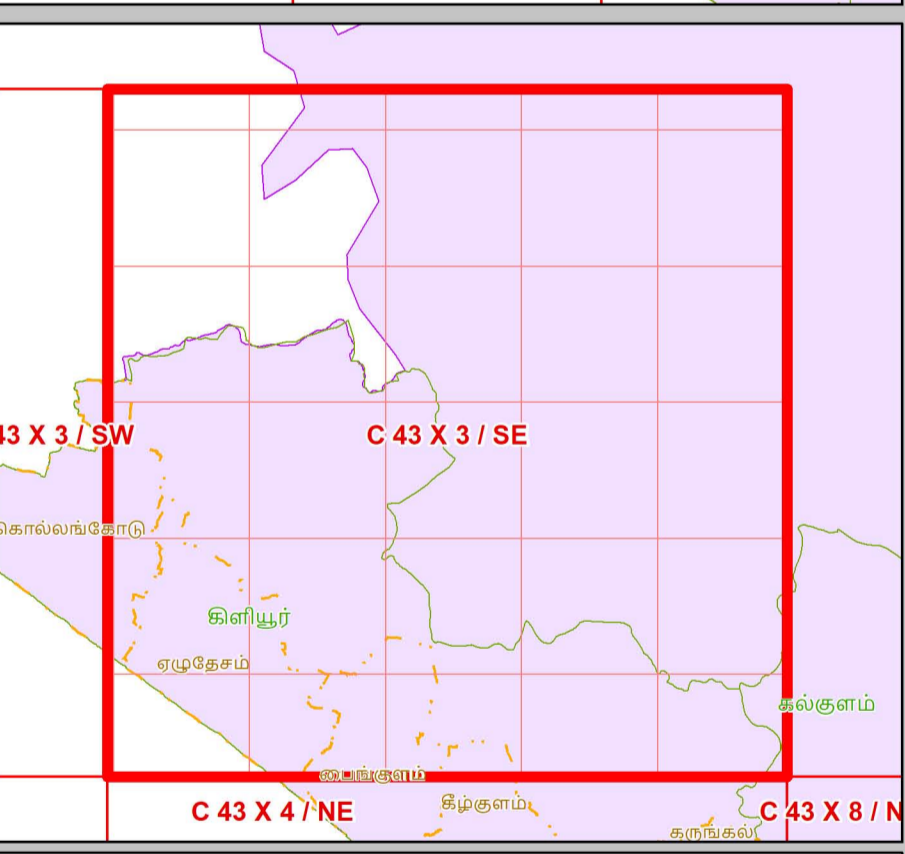
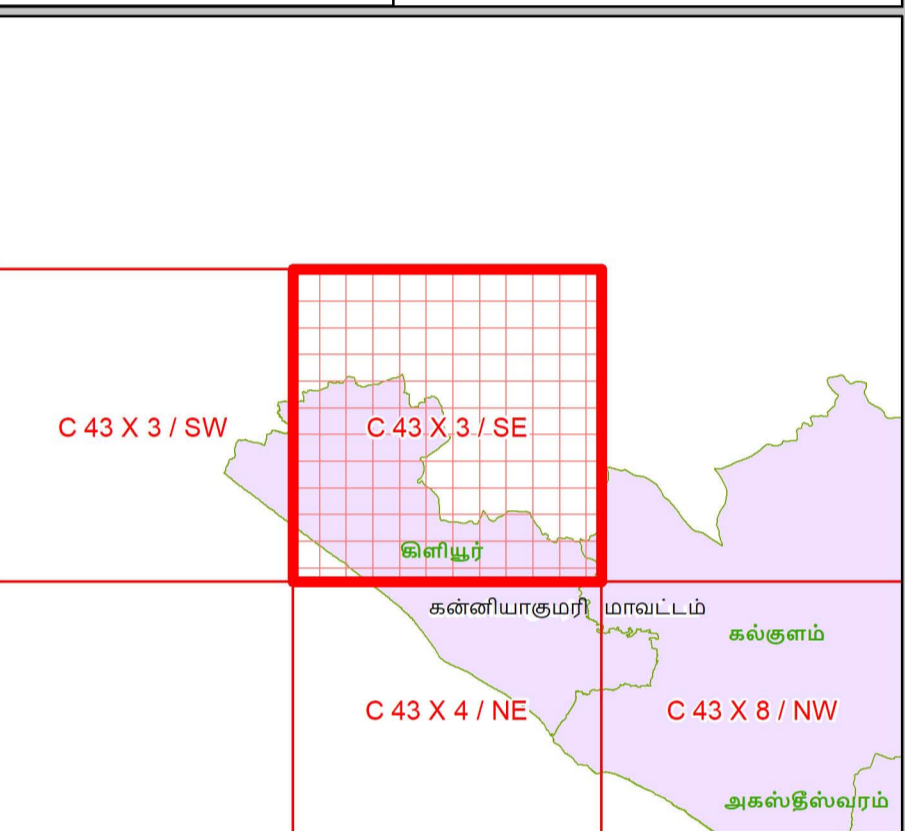
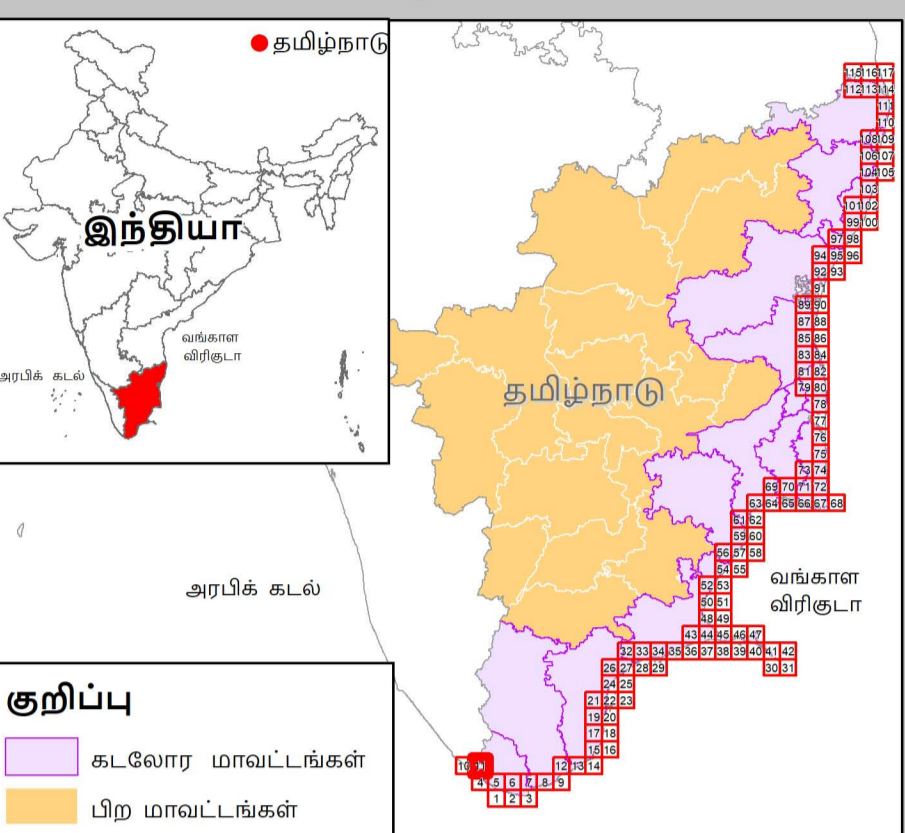
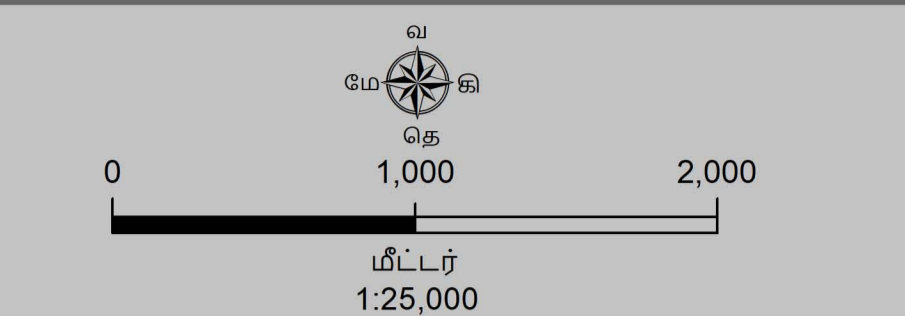


தமிழ்நாடு கடற்கரை மண்டல மேலாண்மை வரைவுத்திட்டம்

கன்னியாகுமரி மாவட்டம்

நிலவரைபட எண்: C 43 X 3 / SE

பதிப்பு: ஜூன், 2023 கோட்டுச்சட்டம் :- UTM தரவு :- WGS 1984 வரைபட எண்: த.நா 11



- குறிப்பு**
- கலங்கரை விளக்கம்
 - மீன்பிடி படகுகள் இறங்குதளம்
 - பெரிய மீன்பிடித் துறைமுகம்
 - மீன்பிடித் துறைமுகம்
 - உலங்குறி தளம்
 - நவாபுலி மையம் / மகுத்தவமனை
 - பல்நோக்கு புயல் எச்சரிக்கை மற்றும் பாதுகாப்பு மையம்
 - கல்வி நிறுவனம்
 - சாலை
 - இருப்புப்பாதை
 - கடற்கரை சுவர்
 - உயரவைக்க கோடு
 - தாழ்வலைக் கோடு
 - துறைமுக எல்லை
 - மீன் உலர்த்துதல் (அ) படகு நிறுத்தம் பகுதி
 - மீனவர் குடியிருப்பு
 - மீனவர் வசிக்கப் பகுதிகள்
 - நீர்த்தடுப்பு / படகுத்துறை / கடல்அரிப்பு தடுப்பான்
 - நில அளவை புல எண்
 - கிராம எல்லை
 - நகராட்சி எல்லை
 - வட்ட எல்லை
 - மாவட்ட எல்லை

- கடலோர ஒழுங்குமுறை மண்டலக்கோடு மற்றும் எல்லை**
- இடர் கோடு
 - தீவுகளின் உயரவைக்கோட்டிலிருந்து 20 மீ தொலைவு *
 - உயரவைக்கோட்டிலிருந்து 50 மீ தொலைவு - கடற்கரை தடைசெய்யப்பட்டபகுதி
 - உயரவைக்கோட்டிலிருந்து 200 மீ தொலைவு - கடற்கரை தடைசெய்யப்பட்டபகுதி
 - மிக இடருக்குட்பட்ட கடல் மற்றும் கடற்கரை பகுதிகள்
 - கடலோர ஒழுங்குமுறை மண்டல எல்லைக்கு அப்பால் உள்ள மண்டலமேடு
 - கடலோர ஒழுங்குமுறை மண்டல எல்லை 150 மீ தொலைவு கிராம எல்லை இருந்து 50 மீ தொலைவு அல்லாத அகலம் இடம் அளவளிக்கும் மட்டும் அளவளிக்கும் பகுதிகள் (50 மீ தொலைவு)

- கடலோர ஒழுங்குமுறை மண்டல வகைகள்**
- கடலோர ஒழுங்குமுறை மண்டலம் - I**
- கடலோர ஒழுங்குமுறை மண்டலம் - I (அ)
 - கடலோர ஒழுங்குமுறை மண்டலம் - I (ஆ)
- கடலோர ஒழுங்குமுறை மண்டலம் - II**
- கடலோர ஒழுங்குமுறை மண்டலம் - II
- கடலோர ஒழுங்குமுறை மண்டலம் - III**
- கடலோர ஒழுங்குமுறை மண்டலம் - III (அ)
 - கடலோர ஒழுங்குமுறை மண்டலம் - III (ஆ)
- கடலோர ஒழுங்குமுறை மண்டலம் - IV**
- கடலோர ஒழுங்குமுறை மண்டலம் - IV (அ)
 - கடலோர ஒழுங்குமுறை மண்டலம் - IV (ஆ)

- தரவு ஆதாரம்**
- 1) தேசிய கடலோர நிலைத்திட்ட மேலாண்மை மையம்
 - 2) உயரவைக்கோடு , தாழ்வலைக்கோடு
 - 3) கடலோர ஒழுங்குமுறை மண்டலம் - (அ)
 - 4) உச்சநீர்மட்டம்
 - 5) கலங்கரை விளக்கம் , சாலை , கடற்கரை சுவர் , நீர்த்தடுப்பு / படகுத்துறை / கடல் அரிப்பு தடுப்பான்
- 1) இந்நிலை அளவைத் துறை
 - 1) இடர் கோடு
- 1) கற்றச்சூழல் மற்றும் காலநிலைமாற்றத்துறை
 - 2) தீர்மான எல்லைகள்
 - 3) உச்சநீர்மட்டம்
 - 4) உயரவைக்கோடு
 - 5) உலங்குறி தளம் , பல்நோக்கு புயல் எச்சரிக்கை மற்றும் பாதுகாப்பு மையம் , கல்வி நிறுவனம் , மீன்பிடி படகுகள் இறங்குதளம் , பெரிய மீன்பிடித் துறைமுகம் , கல்வி நிறுவனம் , மீன் உலர்த்துதல் (அ) படகு நிறுத்தம் பகுதி
 - 6) மீனவர் குடியிருப்பு
 - 7) மீனவர் வசிக்கப் பகுதி
 - 8) துறைமுக எல்லை முதுகியை

கடலோர ஒழுங்குமுறை மண்டல அறிவிப்பு 2019 -ன் படி தயாரிக்கப்பட்டது

தயாரித்தது

NCSCM

தேசிய கடலோர நிலைத்திட்ட மேலாண்மை மையம்
(கற்றச்சூழல், வனம் மற்றும் காலநிலைமாற்ற அமைச்சகம்)
சென்னை - 600 025

கற்றச்சூழல் மற்றும் காலநிலைமாற்றத்துறை
தமிழ்நாடு அரசு